

Progetto
Life+TEN
Trentino Ecological Network



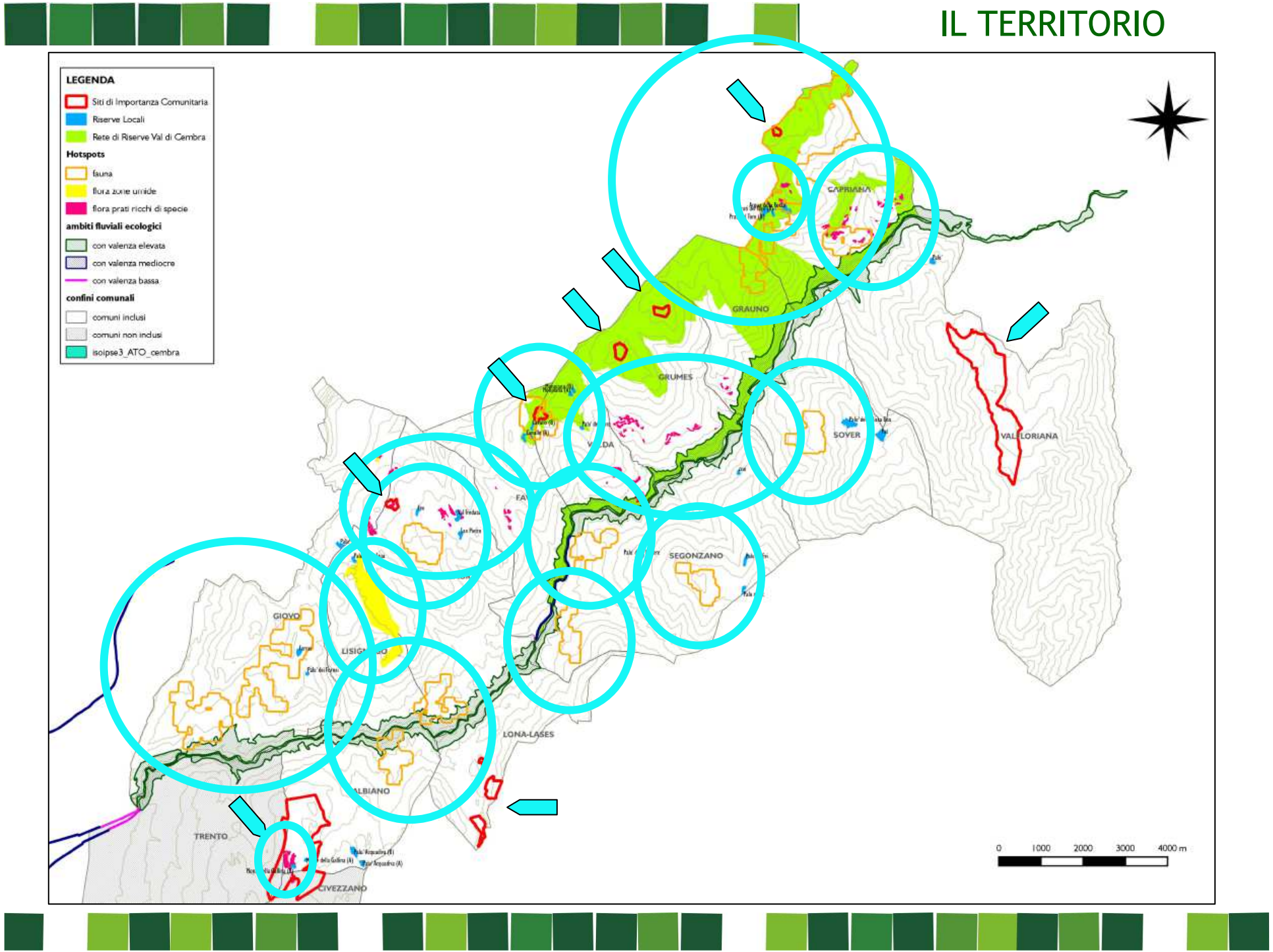
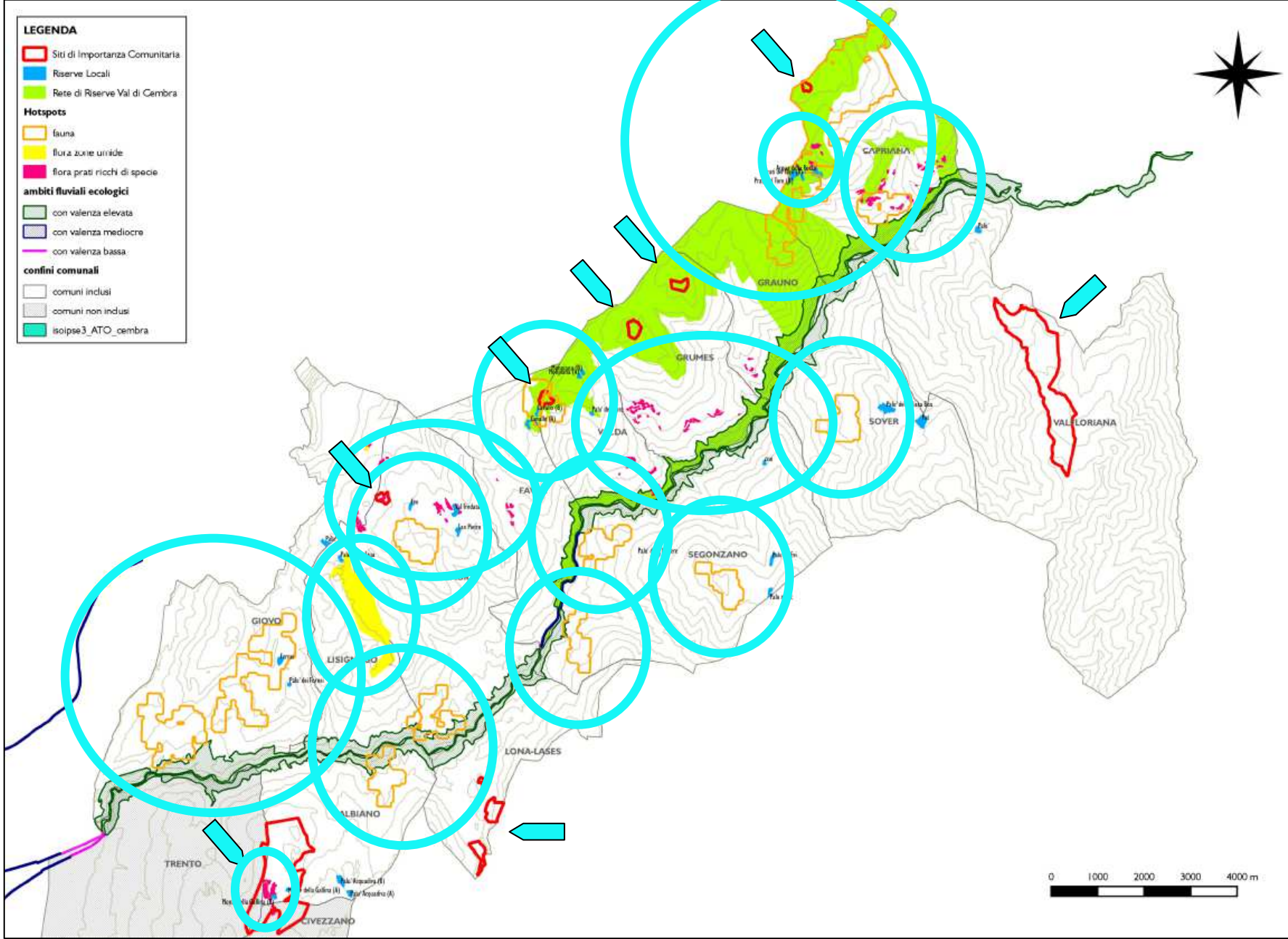
L'inventario delle azioni di tutela attiva
e di ricostruzione della connettività
nell'Ambito Territoriale Omogeneo
della Val di Cembra

Michele Caldonazzi
ALBATROS S.r.l.

Cembra 10 giugno 2014

IL TERRITORIO

- LEGENDA**
- Siti di Importanza Comunitaria
 - Riserve Locali
 - Rete di Riserve Val di Cembra
 - Hotspots**
 - fauna
 - flora zone umide
 - flora prati ricchi di specie
 - ambiti fluviali ecologici**
 - con valenza elevata
 - con valenza mediocre
 - con valenza bassa
 - confini comunali**
 - comuni inclusi
 - comuni non inclusi
 - isolpe3_ATO_cembra



FASE DI ANALISI

1. Raccolta dei dati di presenza di specie e habitat di interesse comunitario localizzati nell'A.T.O.

Riferimento: azione LIFE+ T.E.N. A1 e A2

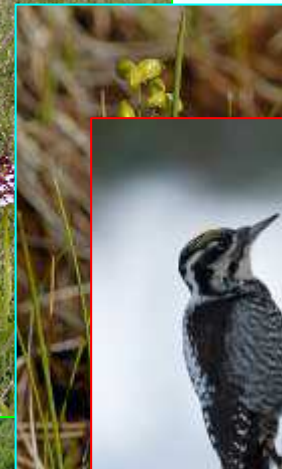


2. Individuazione delle azioni gestionali attive a vantaggio di habitat e di specie di interesse comunitario.

Riferimento: azione LIFE+ T.E.N. A6, A7 e A8

Siti NATURA 2000

Hotspot floristici



Orchis purpurea
Scheuchz

coltivi tra Valda *Picchio tridattilo*

Hotspot faunistici

FASE DI ANALISI

3. Definizione delle esigenze di connettività ecologica interna ed esterna all'A.T.O.

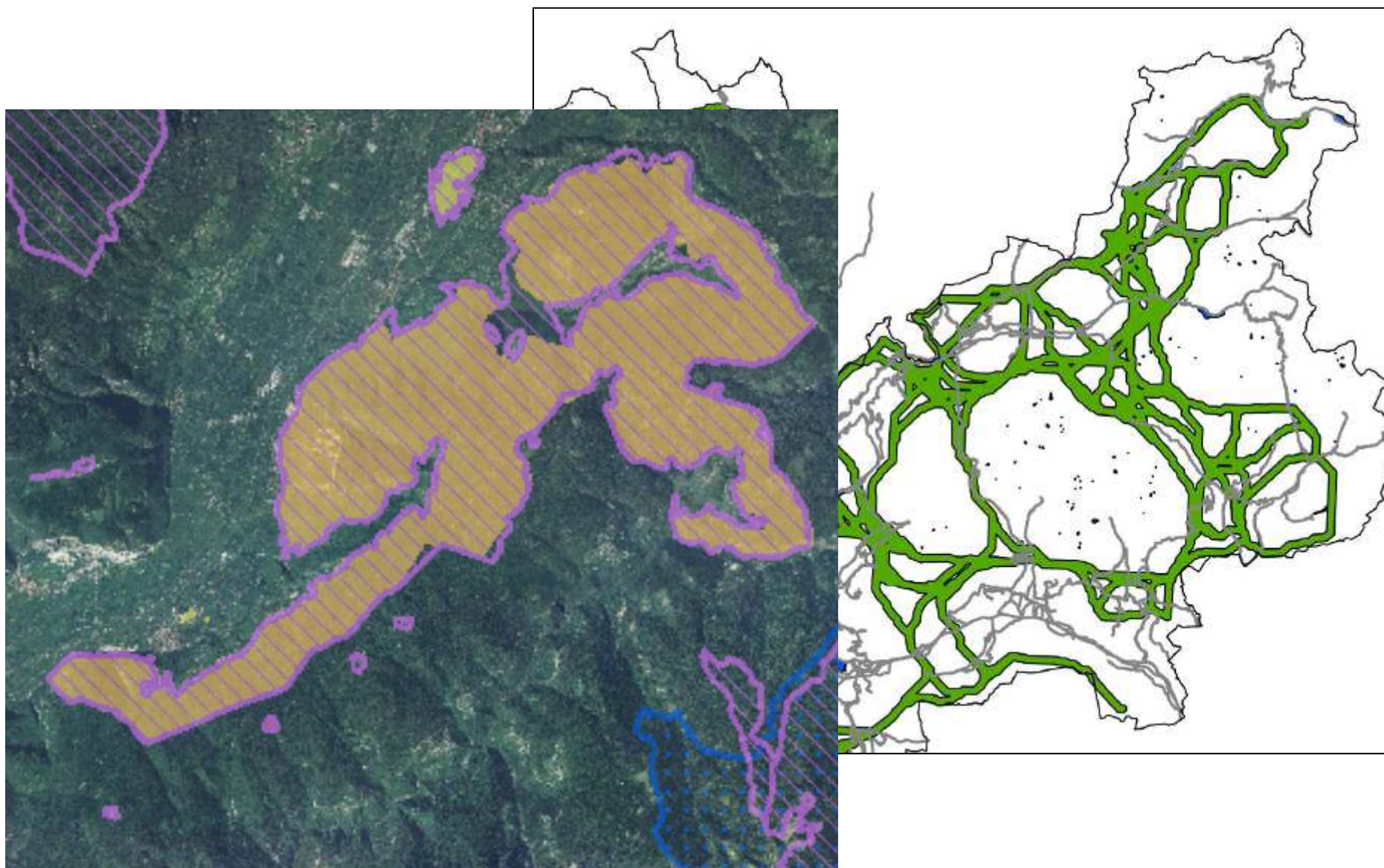
Riferimento: azione LIFE+ T.E.N. A3



3bis. Definizione delle esigenze di connettività ecologica con il territorio altoatesino (Parco naturale del Monte Corno).

Riferimento: azione LIFE+ T.E.N. C5

La connettività ecologica



FASE DI ANALISI

*4. Monitoraggio di specie e habitat di interesse comunitario presenti nell'A.T.O.
Riferimento: azione LIFE+ T.E.N. A5*

