



L'inventario delle azioni di tutela attiva
e di ricostruzione della connettività
nell'Ambito Territoriale Omogeneo
della Val di Cembra

Michele Caldonazzi
ALBATROS S.r.l.

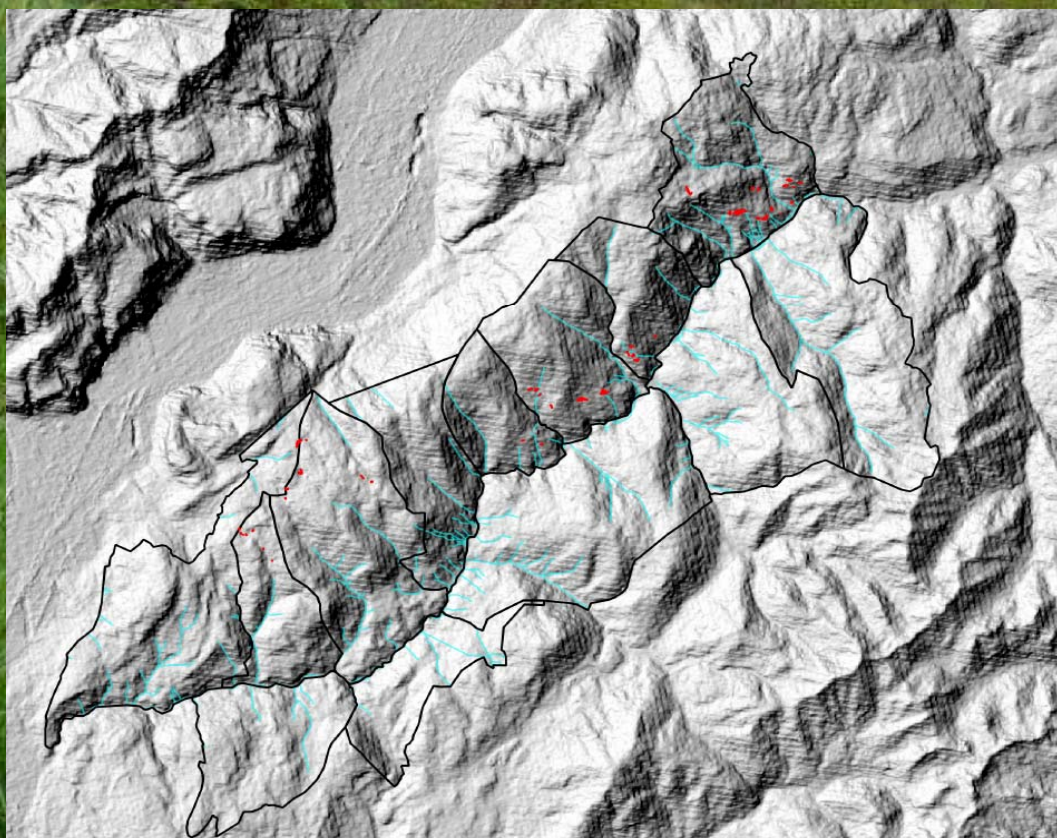
Segonzano 25 novembre 2014

1. Recupero e mantenimento dei prati da fieno abbandonati

Giudizio dei tecnici



Processo partecipativo



Finanziamento

Il P.S.R. 2014-2020 prevede finanziamenti per il recupero di aree prative degradate o semi-abbandonate pari all'80% maggiorati del 10% per associazioni forestali o Reti di riserve.

Il P.S.R. 2014-2020 prevede la realizzazione di interventi per la tutela della biodiversità inseriti in un "piano d'area" con tasso di finanziamento del 90% elevabile al 100% per gli enti di gestione di rete NATURA 2000.

2. Manutenzione dei muretti a secco e recupero dei terrazzamenti

Giudizio dei tecnici



Processo partecipativo



Finanziamento

Il P.S.R. 2014-2020 prevede finanziamenti per il recupero di aree prative degradate o semi-abbandonate pari all'80% maggiorati del 10% per associazioni forestali o Reti di riserve.

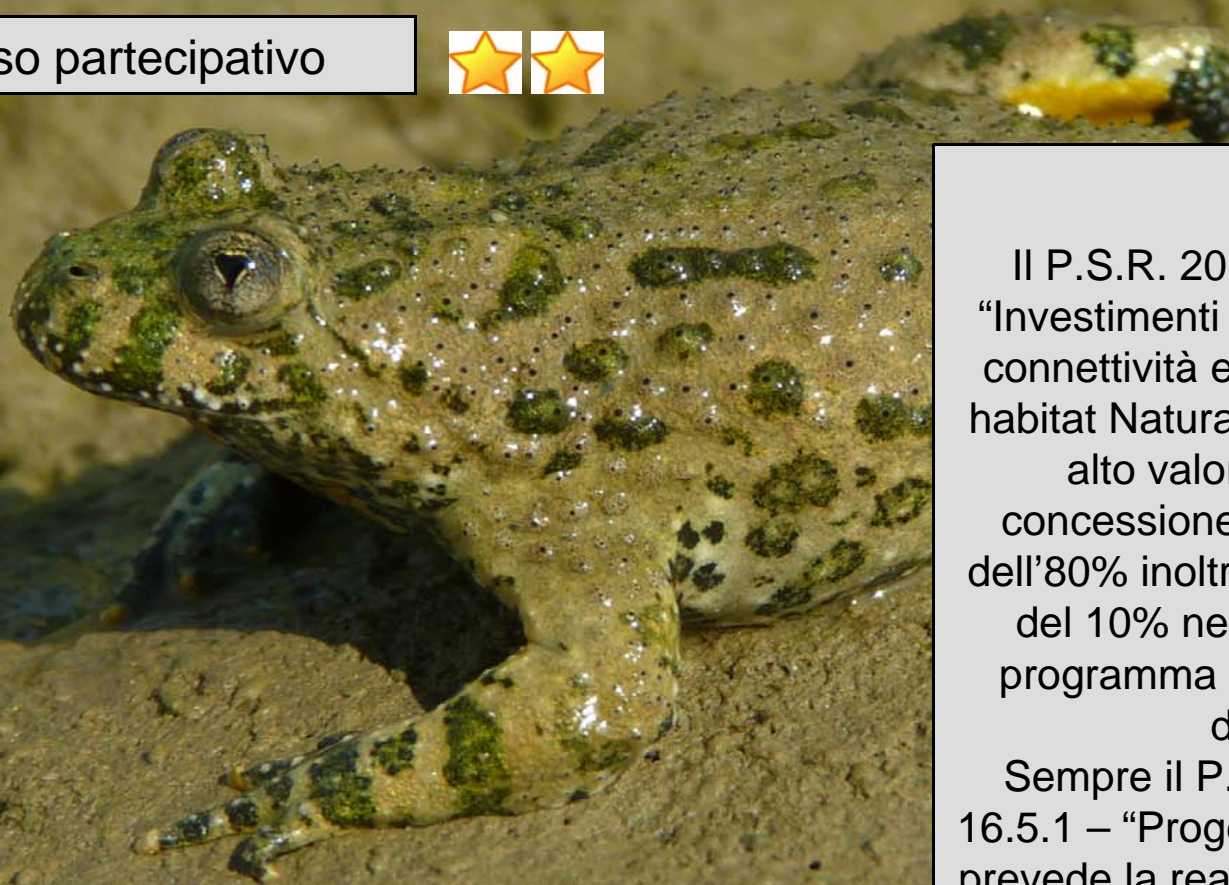
Il P.S.R. 2014-2020 prevede la realizzazione di interventi per la tutela della biodiversità inseriti in un "piano d'area" con tasso di finanziamento del 90% elevabile al 100% per gli enti di gestione di rete NATURA 2000.

3. Tutela dei siti di ululone dal ventre giallo

Giudizio dei tecnici



Processo partecipativo



Finanziamento

Il P.S.R. 2014-2020 - Operazione 4.4.3 – “Investimenti non produttivi per potenziare la connettività ecologica e per il recupero degli habitat Natura 2000 e degli habitat agricoli ad alto valore naturalistico” prevede la concessione di finanziamenti il cui tasso è dell’80% inoltre è prevista una maggiorazione del 10% nel caso di iniziative inserite nel programma delle associazioni forestali e/o delle Reti di riserve.

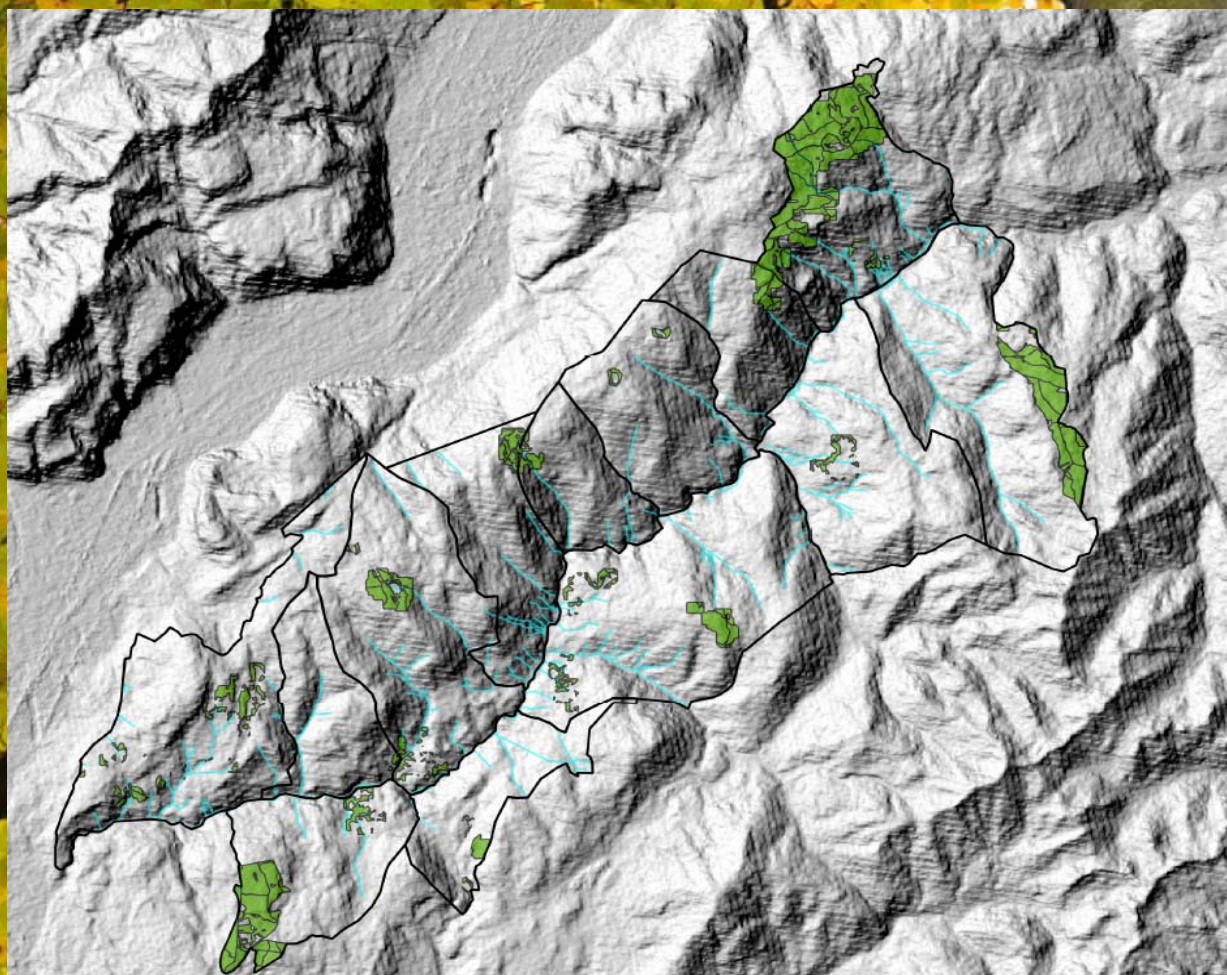
Sempre il P.S.R. 2014-2020 - Operazione 16.5.1 – “Progetti collettivi a finalità ambientali” prevede la realizzazione di interventi finalizzati alla tutela della biodiversità proposti sotto forma di un progetto organico nell’ambito di un “piano d’area” redatto attraverso un approccio collettivo da almeno due soggetti. Il tasso di finanziamento è del 90% elevabile al 100%

4. Miglioramento ecologico delle formazioni forestali

Giudizio dei tecnici



Processo partecipativo



Finanziamento

P.S.R. 2014-2020 -
Operazione 8.5.1 –
“interventi selvicolturali di
miglioramento strutturale e
compositivo non
remunerativi” prevede il
finanziamento di interventi
di riequilibrio compositivo e
strutturale di boschi. Il tasso
di finanziamento è dell’80%
elevabile al 100% nel caso
di un ente gestore di rete
NATURA 2000 inoltre è
prevista una maggiorazione
del 10% nel caso di
iniziative inserite nel
programma delle
associazioni forestali e/o
delle Reti di riserve

5. Miglioramenti ambientali per i Tetraonidi

Giudizio dei tecnici



Processo partecipativo

Finanziamento

Il P.S.R. 2014-2020 - Operazione 4.4.1 – Recupero di habitat in fase regressiva prevede espressamente tra i criteri di selezione proprio la conservazione dell'habitat dei Galliformi.

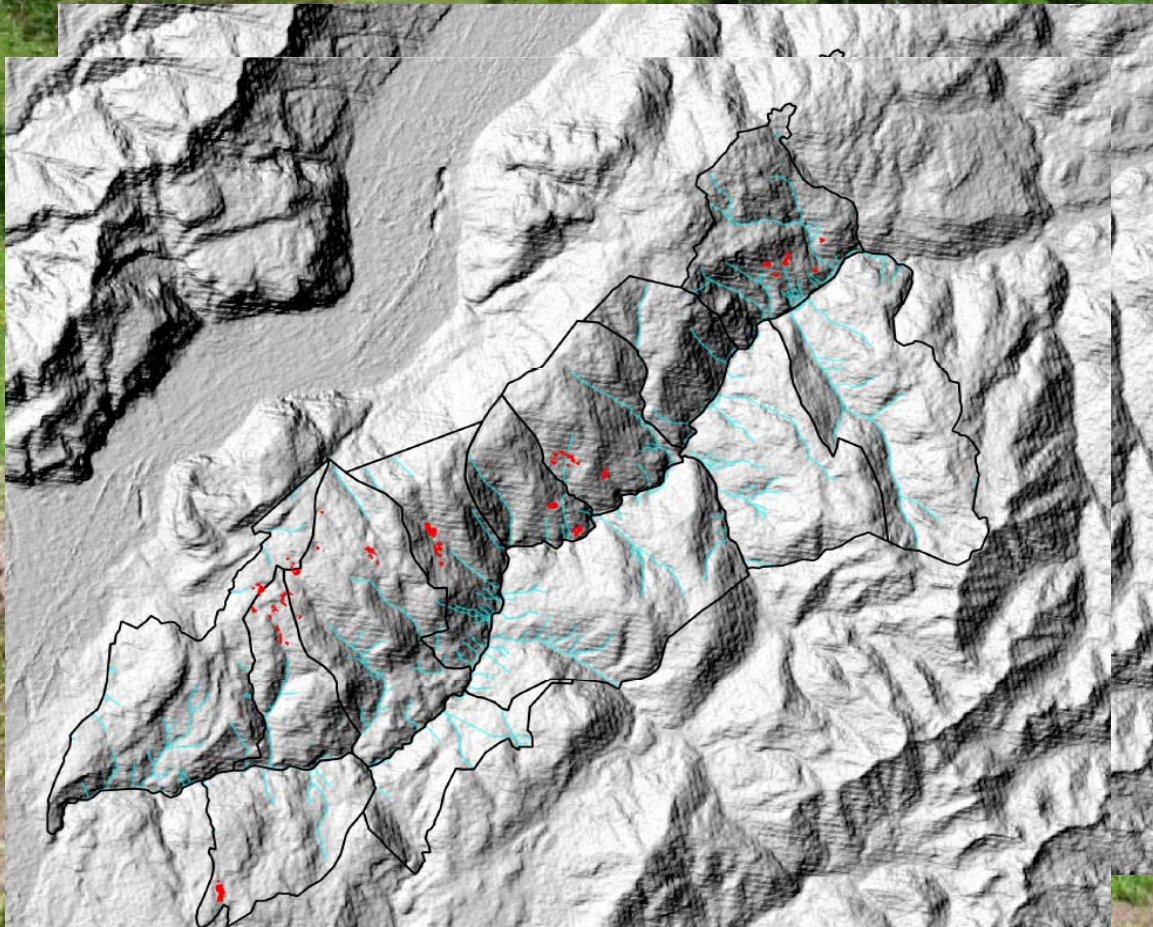
Il tasso di finanziamento è dell'80% nel caso di proprietari di superfici silvo-pastorali o di soggetti titolari della loro gestione e del 100% nel caso del Servizio Foreste e Fauna.

6. Gestione e mantenimento dei prati ricchi di specie

Giudizio dei tecnici



Processo partecipativo



Finanziamento

Il P.S.R. 2014-2020 - Operazione 10.1.1 – “gestione dei prati: miglioramento della biodiversità di prati da sfalco tramite l’estensivizzazione degli allevamenti” prevede la concessione di finanziamenti per lo sfalco di aree prative ricche di specie che sono quantificati in 450€/ha per i prati magri ricchi di specie.

7. Realizzare uno studio finalizzato a migliorare la qualità delle acque reflue dei centri abitati

Giudizio dei tecnici



Processo partecipativo



Finanziamento

Il P.S.R. 2014-2020 - Operazione 16.5.1 – “Progetti collettivi a finalità ambientali” prevede la realizzazione di interventi finalizzati alla tutela della biodiversità proposti sotto forma di un progetto organico nell’ambito di un “piano d’area” redatto attraverso un approccio collettivo da almeno due soggetti. Il tasso di finanziamento è del 90% elevabile al 100% nel caso di un ente gestore di rete NATURA 2000.

8. Messa in sicurezza degli elettrodotti per tutelare i rapaci

Giudizio dei tecnici



Processo partecipativo



Finanziamento

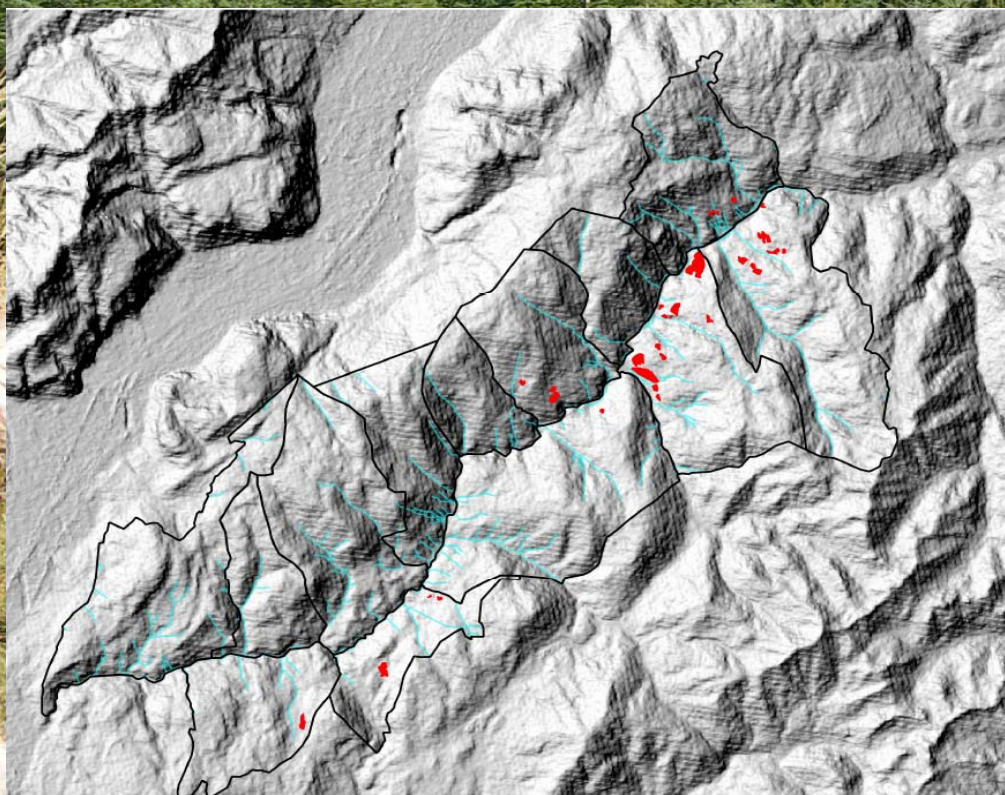
Il P.S.R. 2014-2020 - Operazione 4.4.3 – “Investimenti non produttivi per potenziare la connettività ecologica e per il recupero degli habitat Natura 2000 e degli habitat agricoli ad alto valore naturalistico” prevede la concessione di finanziamenti finalizzati alla riduzione degli impatti sull'avifauna dovuti alla presenza di elettrodotti e cavi sospesi attraverso interventi di messa in sicurezza dall'elettrocuzione dei piloni delle linee a media tensione situate nei punti ad elevato impatto-mortalità nei pressi di siti di nidificazione dei fondovalle, soprattutto per il gufo reale. Il tasso di finanziamento è pari al 100%

9. Rinaturalizzazione delle aree con peccete artificiali

Giudizio dei tecnici



Processo partecipativo



Finanziamento

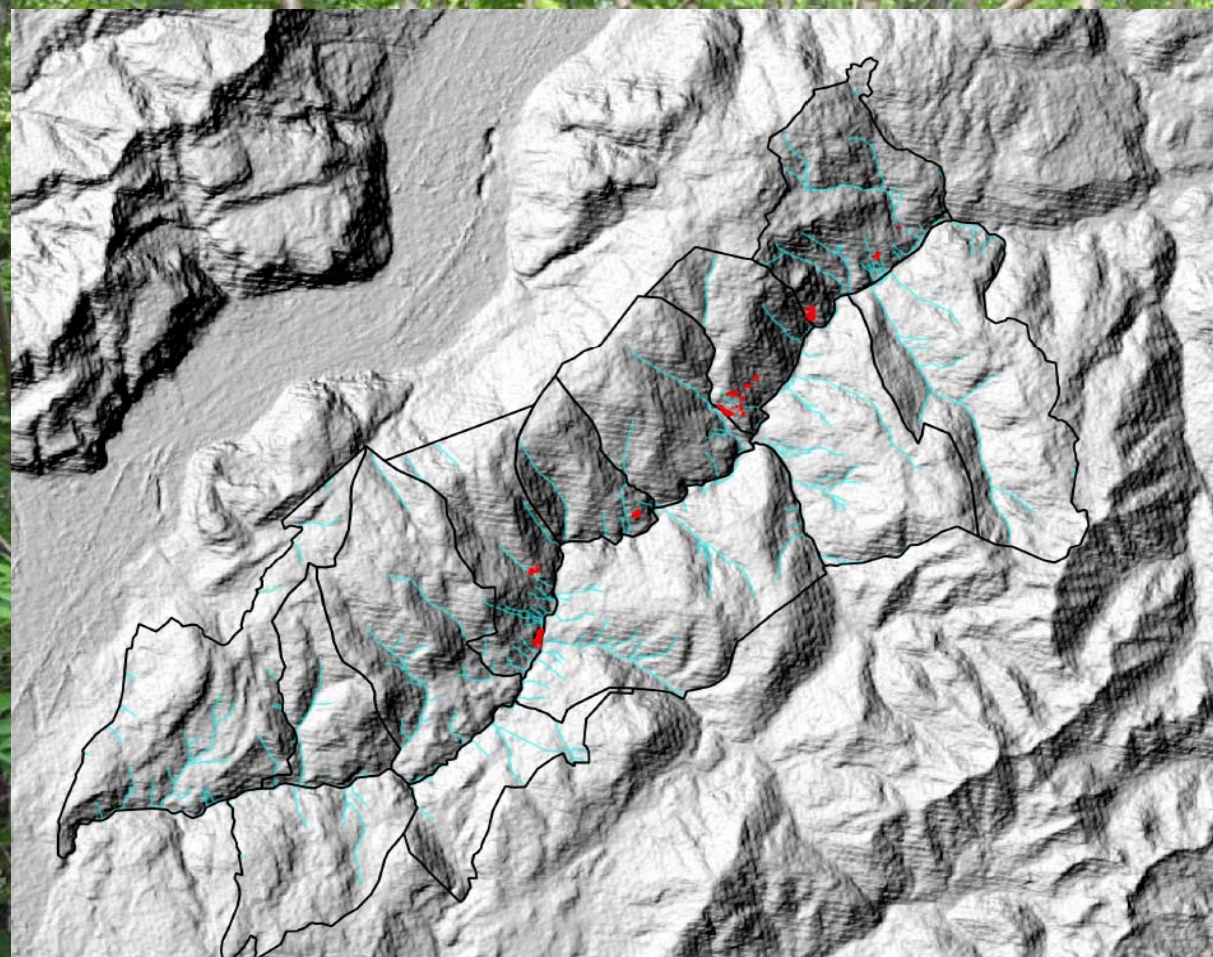
Il P.S.R. 2014-2020 - Operazione 4.4.3 – “Investimenti non produttivi per potenziare la connettività ecologica e per il recupero degli habitat Natura 2000 e degli habitat agricoli ad alto valore naturalistico” prevede la concessione di finanziamenti per il recupero di aree prative soggette a prima colonizzazione del bosco, anche con recupero di muretti in pietra a secco, col fine di valorizzare la biodiversità, in particolare delle specie NATURA 2000 (operazione di trinciatura, sfalcio, decespugliamento, taglio alberi e semina di specie locali). Il tasso di finanziamento è dell’80% inoltre è prevista una maggiorazione del 10% nel caso di iniziative inserite nel programma delle associazioni forestali e/o delle Reti di riserve. Ancora il P.S.R. 2014-2020 - Operazione 4.3.5 – “recupero di incolti a fini produttivi” prevede la concessione di finanziamenti per il recupero a fini agricoli dei terrazzamenti abbandonati con un tasso di finanziamento che varia da un minimo del 40% per singole imprese a un massimo del 100% per le proprietà pubbliche.

10. Controllo della diffusione della robinia e dell'ailanto

Giudizio dei tecnici



Processo partecipativo



Finanziamento

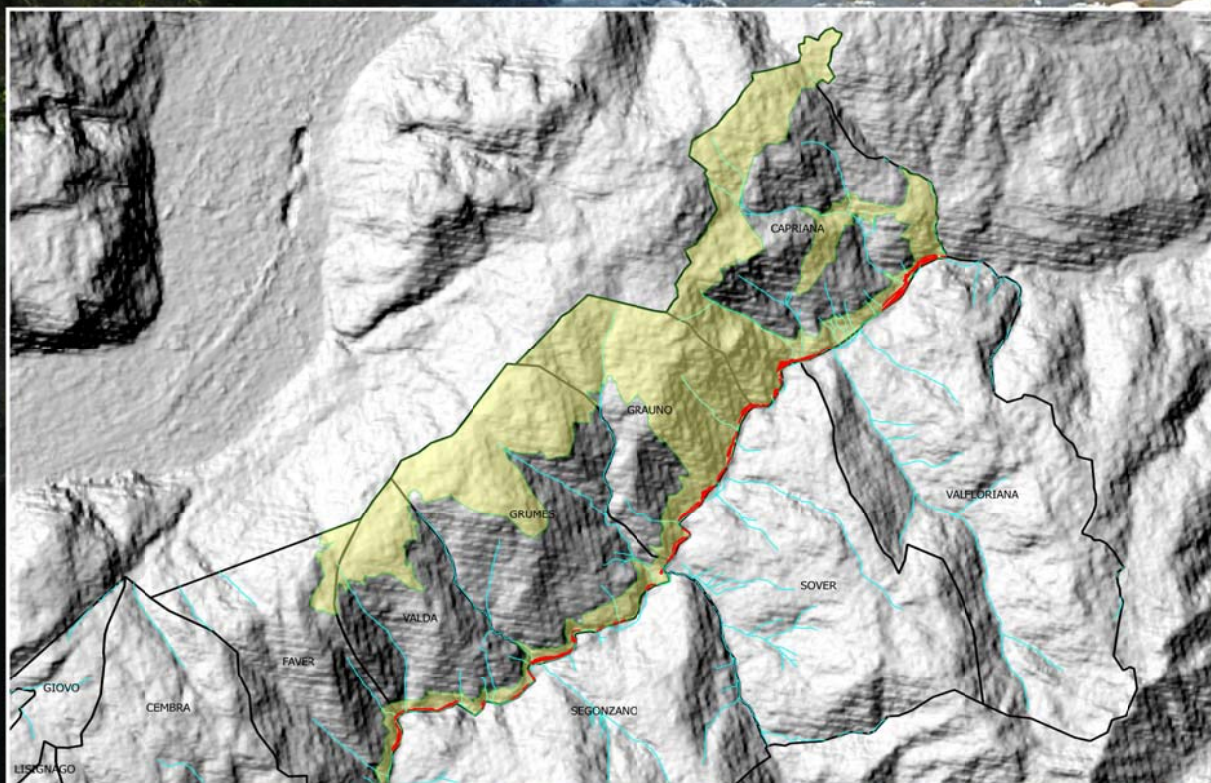
Il P.S.R. 2014-2020 - Operazione 8.5.1 – “interventi selvicolture di miglioramento strutturale e compositivo non remunerativi” prevede il finanziamento di interventi di riequilibrio compositivo e strutturale di boschi. Il tasso di finanziamento è dell’80% elevabile al 100% nel caso di un ente gestore di rete NATURA 2000 inoltre è prevista una maggiorazione del 10% nel caso di iniziative inserite nel programma delle associazioni forestali e/o delle Reti di riserve.

11. Gestione della vegetazione delle fasce riparie e dei boschi igrofilo

Giudizio dei tecnici



Processo partecipativo



Finanziamento

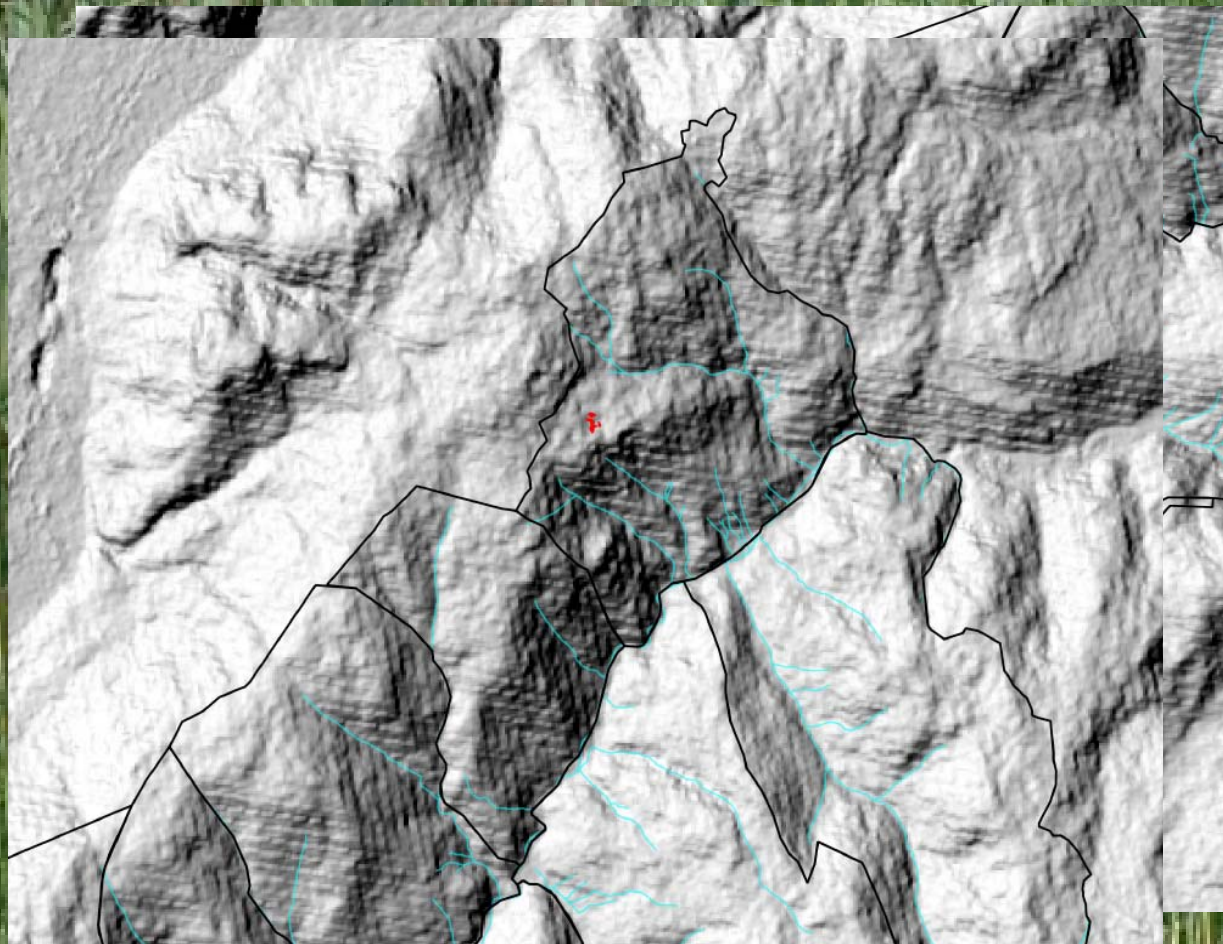
Il P.S.R. 2014-2020 - Operazione 4.4.3 – “Investimenti non produttivi per potenziare la connettività ecologica e per il recupero degli habitat Natura 2000 e degli habitat agricoli ad alto valore naturalistico” prevede la concessione di finanziamenti per la ricostituzione e riqualificazione di habitat igrofilo di fondovalle e lungo i corsi d’acqua. Il tasso di finanziamento è pari al 100% .

12. Controllo del fragmiteto nelle zone umide

Giudizio dei tecnici



Processo partecipativo



Finanziamento

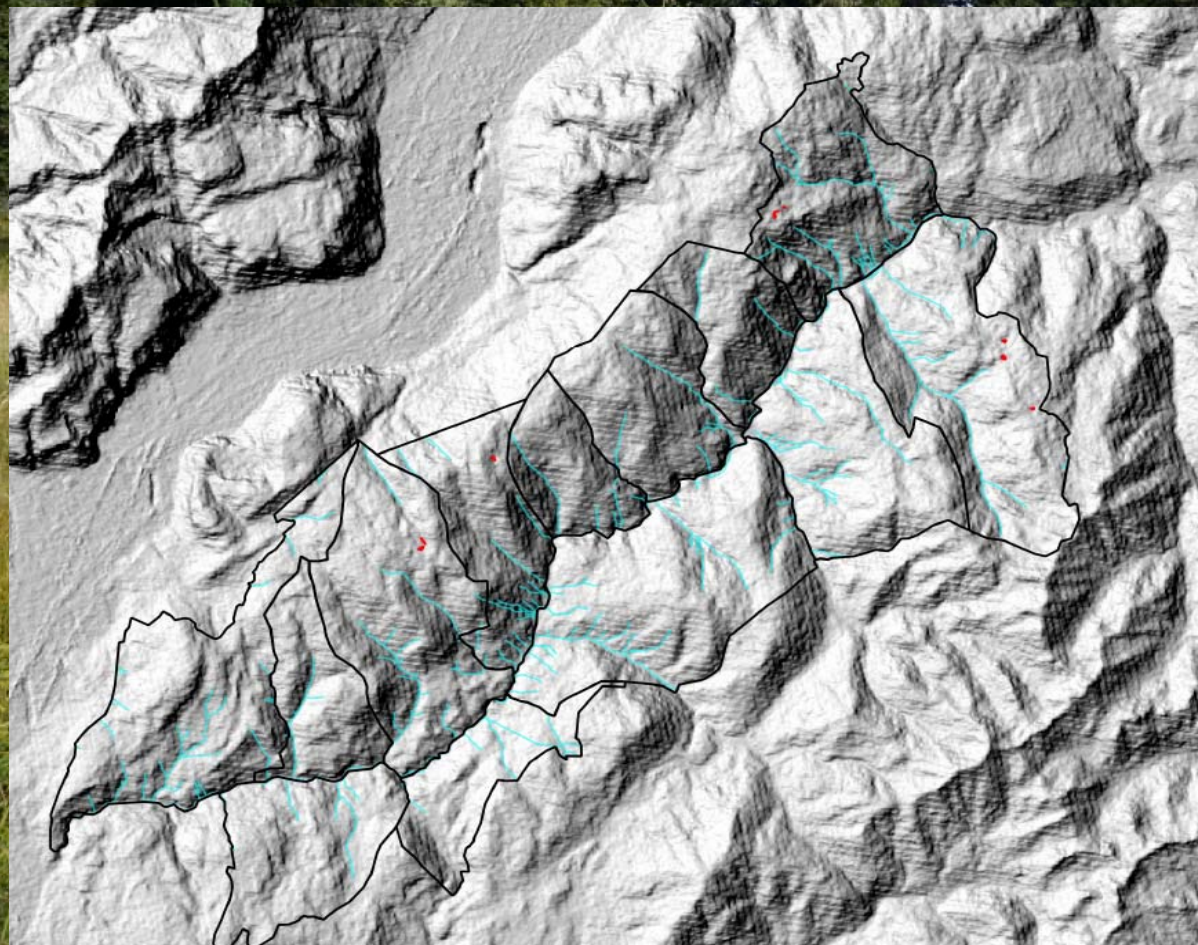
Il P.S.R. 2014-2020 - Operazione 4.4.3 – “Investimenti non produttivi per potenziare la connettività ecologica e per il recupero degli habitat Natura 2000 e degli habitat agricoli ad alto valore naturalistico” prevede la concessione di finanziamenti per la ricostituzione e riqualificazione di habitat igrofili di fondovalle e lungo i corsi d’acqua (creazione o ampliamento se già esistenti di fasce di vegetazione igrofila sia erbacea che arborea). Il tasso di finanziamento è dell’80% inoltre è prevista una maggiorazione del 10% nel caso di iniziative inserite nel programma delle associazioni forestali e/o delle Reti di riserve.

13. Eliminazione delle legnose nelle zone umide

Giudizio dei tecnici



Processo partecipativo



Finanziamento

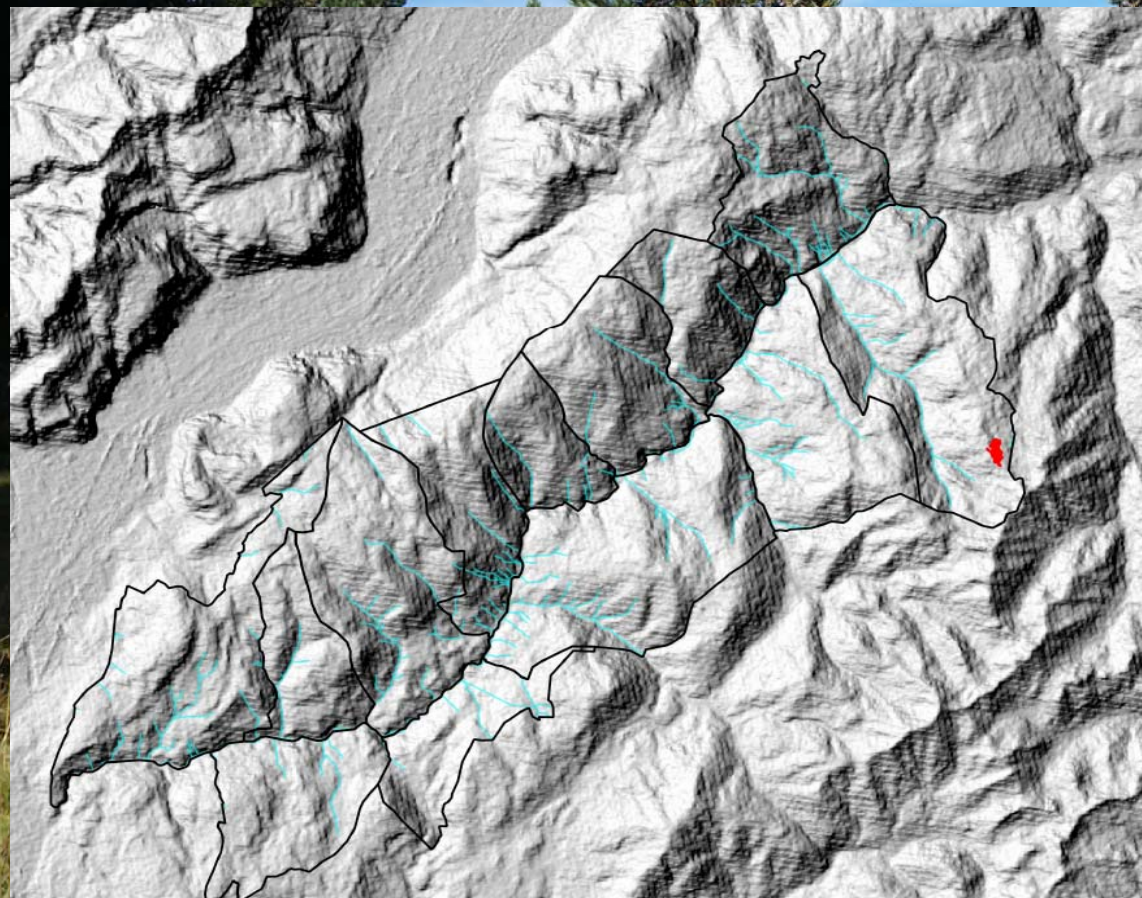
Il P.S.R. 2014-2020 - Operazione 4.4.3 – “Investimenti non produttivi per potenziare la connettività ecologica e per il recupero degli habitat Natura 2000 e degli habitat agricoli ad alto valore naturalistico” prevede la concessione di finanziamenti per la ricostituzione e riqualificazione per la realizzazione di azioni per il recupero di habitat di Natura 2000 degradati quali torbiere e zone umide. Il tasso di finanziamento è dell’80% inoltre è prevista una maggiorazione del 10% nel caso di iniziative inserite nel programma delle associazioni forestali e/o delle Reti di riserve.

14. Controllo degli arbusteti nelle praterie alpine

Giudizio dei tecnici



Processo partecipativo



Finanziamento

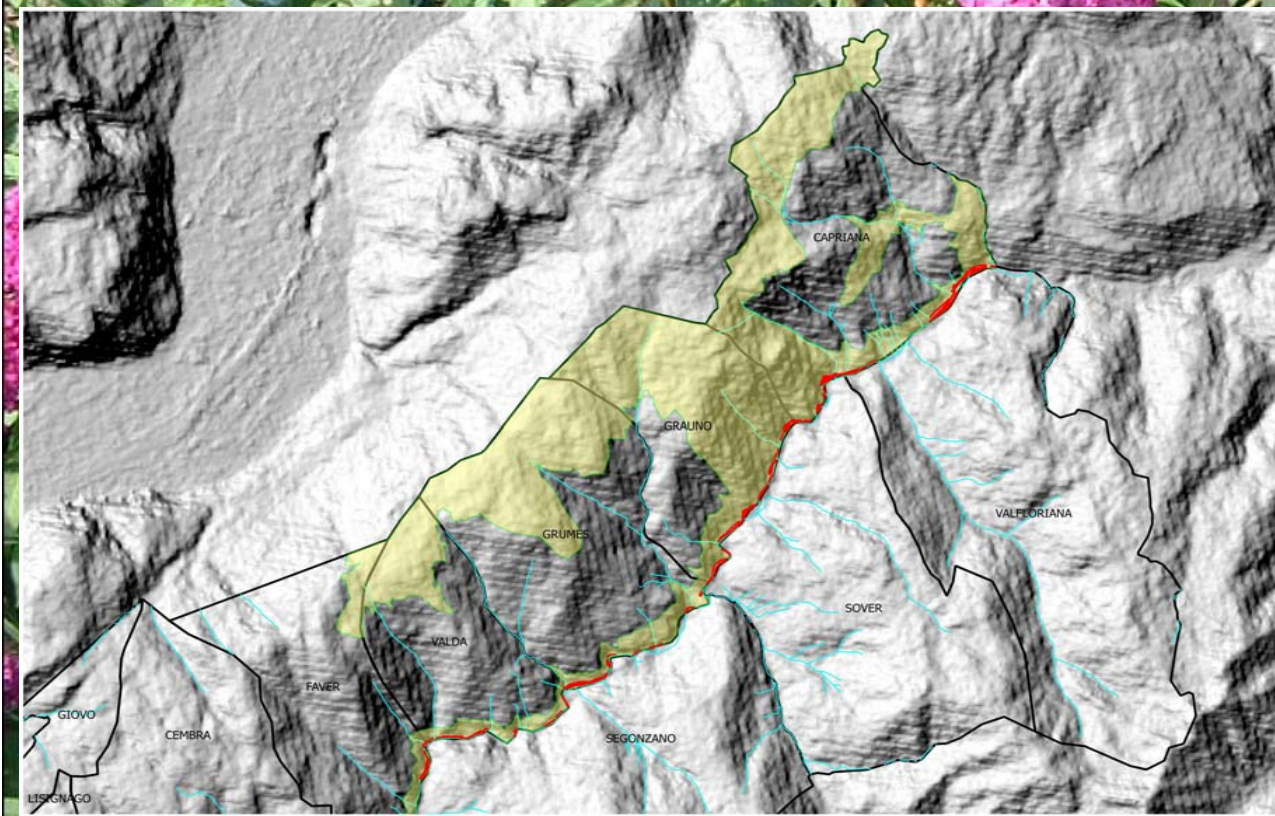
Il P.S.R. 2014-2020 - Operazione 4.4.1 – “recupero habitat in fase regressiva” concede specifici finanziamenti per la conservazione delle aree a pascolo di alta quota ottenute con operazioni di trinciatura, sfalcio, decespugliamento, pareggiamento di superfici, spietramento, semina con specie locali, taglio alberi. Il tasso di finanziamento è dell’80% per i proprietari di superfici silvo-pastorali sia pubblici che privati o i soggetti titolari della loro gestione, del 100% nel caso di iniziative realizzate dal Servizio Foreste e Fauna.

15. Controllo delle specie vegetali aliene

Giudizio dei tecnici



Processo partecipativo



Finanziamento

Il P.S.R. 2014-2020 - Operazione 4.4.3 – “Investimenti non produttivi per potenziare la connettività ecologica e per il recupero degli habitat Natura 2000 e degli habitat agricoli ad alto valore naturalistico” prevede la concessione di finanziamenti per interventi specifici atti a contenere o/ed eliminare le specie alloctone invasive a livello europeo. Il tasso di finanziamento è dell’80% inoltre è prevista una maggiorazione del 10% nel caso di iniziative inserite nel programma delle associazioni forestali e/o delle Reti di riserve.