



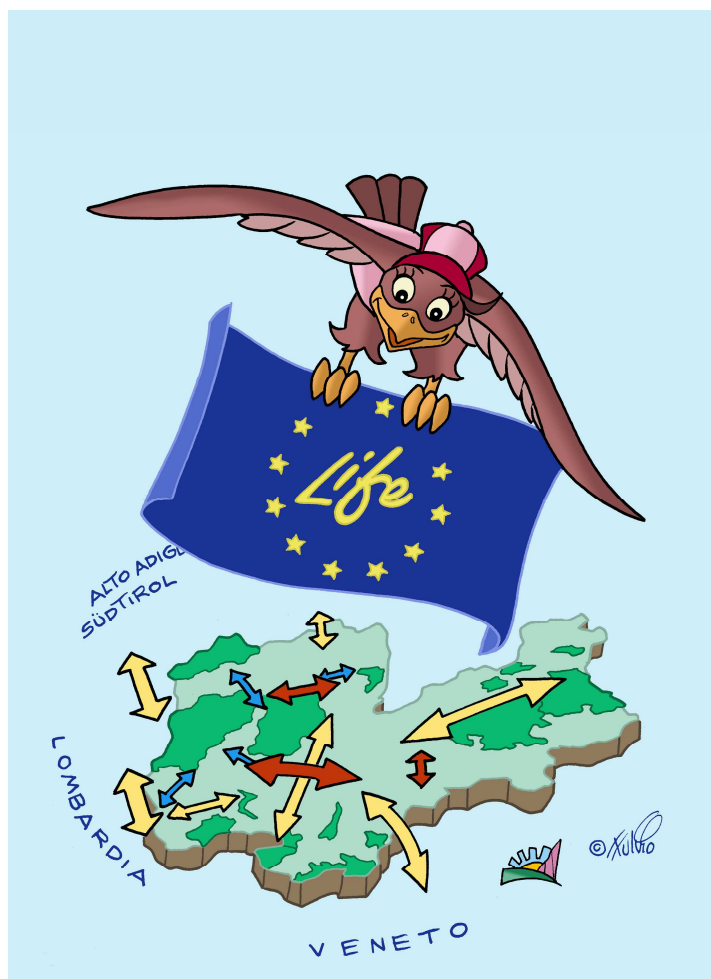
Progetto LIFE + T.E.N.

*Azione C2: Inventario delle azioni di tutela
attiva dell' Ambito Territoriale
Omogeneo(A.T.O.) di Cembra*

Claudio Ferrari
Cembra, 30 giugno 2014



Il progetto LIFE+ T.E.N. (Trentino Ecological Network)



<i>Progetto</i>	LIFE+11NAT/IT/000187
<i>Titolo</i>	T.E.N. (Trentino Ecological Network): a focal point for a Pan-Alpine Ecological Framework
<i>Acronimo</i>	T.E.N.
<i>Stato/regione</i>	Italia: Trentino-Alto Adige
<i>Durata</i>	01/07/12-31/12/16 (42 mesi)
<i>Capofila</i>	Provincia Autonoma di Trento
<i>Beneficiari associati</i>	Museo delle Scienze
<i>Budget</i>	1,728,522€ (contributo EU 826,014€ =50% ca)

4 WPs:

1. Studi preliminari
2. Pianificazione della Rete Ecologica
3. Azioni dimostrative
4. Comunicazione, disseminazione e monitoraggi

T.E.N.: obiettivo



Attuazione di un modello gestionale innovativo di Natura 2000 su scala regionale (P.A.F.), basato sulle Reti di Riserve in attuazione dei principi di:

1. **Sussidiarietà responsabile**
2. **Partecipazione** (democratizzazione della conservazione)
3. **Integrazione** delle politiche di conservazione e sviluppo socio-economico.



WP 1

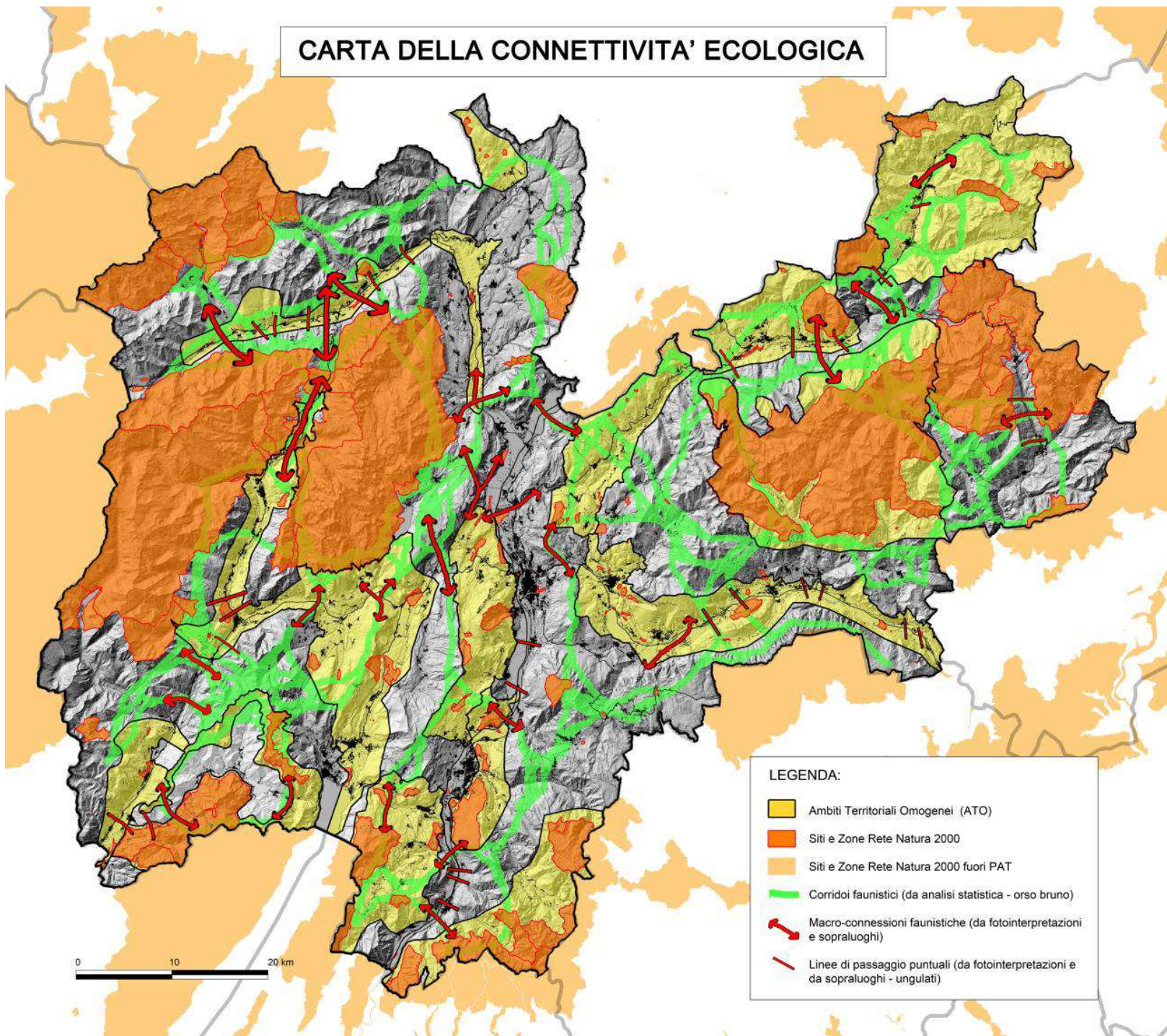


WP1: AZIONI PREPARATORIE

- A.1 Creazione di un **data base** unico su specie (invertebrati, flora) e habitat
- A.2 Definizione delle **priorità di conservazione** a livello provinciale
- A.3 Individuazione delle aree di connettività e frammentazione della **rete ecologica** (interna e sovraprovinciale)
- **Linee guida** per:
 - A.4 piani di gestione delle RR;
 - A.5 monitoraggi;
 - A.6 gestione degli habitat di interesse comunitario
 - A.7 gestione della vegetazione in alveo
 - A.8 action plan: gambero di fiume, trota marmorata, ululone, avifauna, ambienti agricoli, umidi, forestali e alta quota



CARTA DELLA CONNETTIVITA' ECOLOGICA



WP 2

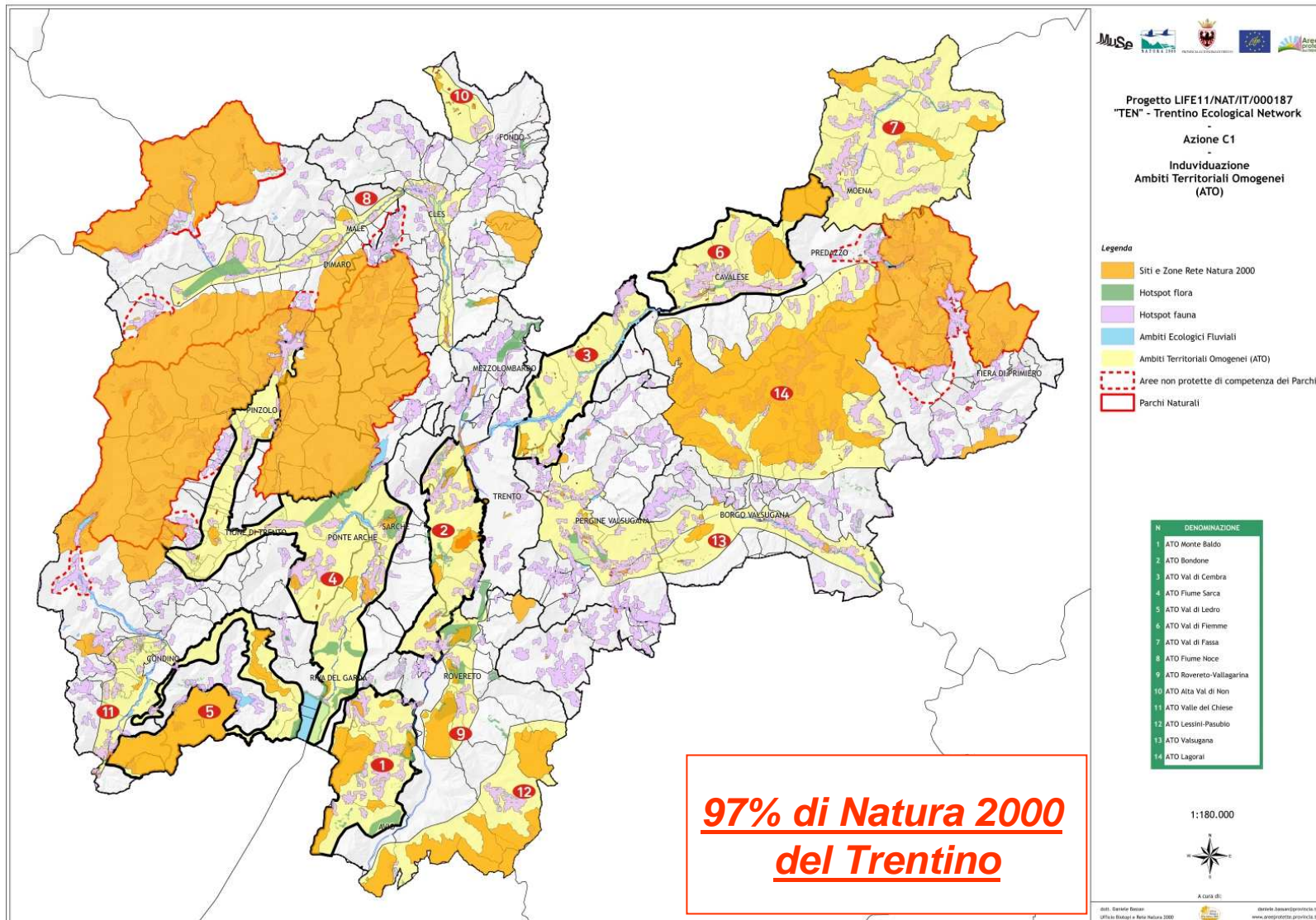


WP 2: PROGETTAZIONE DELLA RETE ECOLOGICA E DEFINIZIONE DEL P.A.F. (prioritized action framework)

- **C1:** Individuazione degli *ambiti territoriali omogenei* (ATO);



C1 - Ambiti territoriali omogenei - Cartografia



WP 2



WP 2: PROGETTAZIONE DELLA RETE ECOLOGICA E DEFINIZIONE DEL P.A.F. (prioritized action framework)

- **C1:** Individuazione degli *ambiti territoriali omogenei* (ATO);
- **C2** Gli *inventari delle azioni di tutela attiva*: il punto focale del progetto TEN

Per ciascun ATO:

Programmi di attività per la **tutela attiva** e la ricostruzione della **connettività** (infrastrutture verdi), definiti prima a “tavolino” e poi *concertati* con amministratori, operatori economici e *stakeholders* nei “tavoli di confronto”: **non semplici elaborati tecnici teorici, ma programmi operativi partecipati**. Approccio *bottom-up*.



Gli inventari



- Attraverso il confronto: le **misure** vengono “**comprese**”, valutate ed eventualmente adeguate
- Nell’ambito dei siti Natura 2000: **azioni dettagliate**, georeferenziate, prioritarizzate, e quantificate in €;
- All’esterno dei siti: proposte e indirizzi (rimando alla **pianificazione**)

Complessivamente:

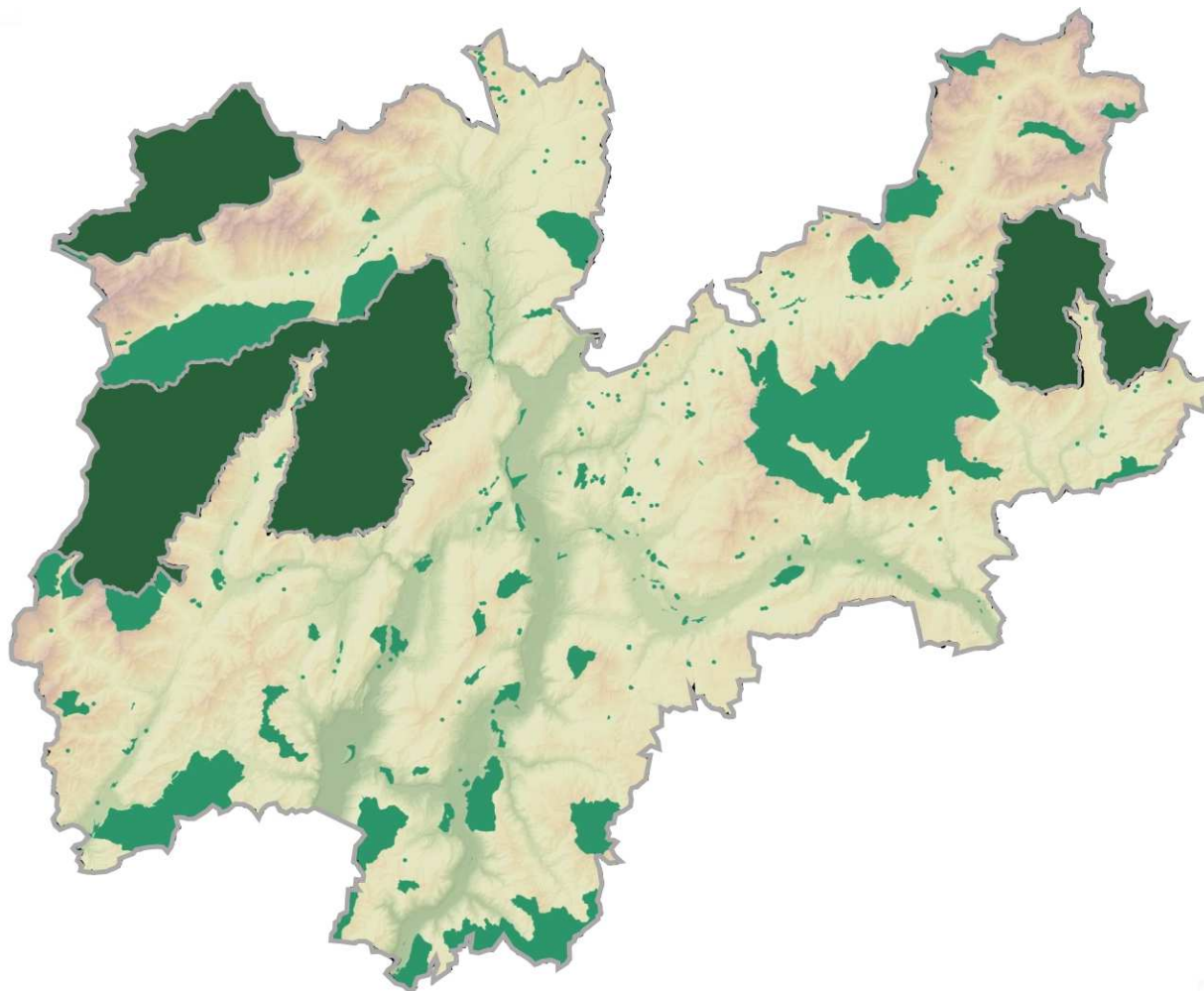
$$ATO1 + ATO2 + ATO3 + \dots + ATO_n = P.A.F.$$

Programma condiviso di azioni, a livello provinciale, per la gestione a lungo termine di Natura 2000 che si potrà concretizzare attraverso i **PDG delle RdR e i **piani di comunità**.**

Occasione straordinaria di informazione, sensibilizzazione, e maturazione **di processi culturali** di consapevolezza e responsabilità



Aree protette in Trentino



Estensione

184.342 ha **29,7%**

Numero: 293

158 RL

148 tra ZSC, ZPS, RN,
fiumi

Comuni coinvolti

173/217



La L.P. 11/07

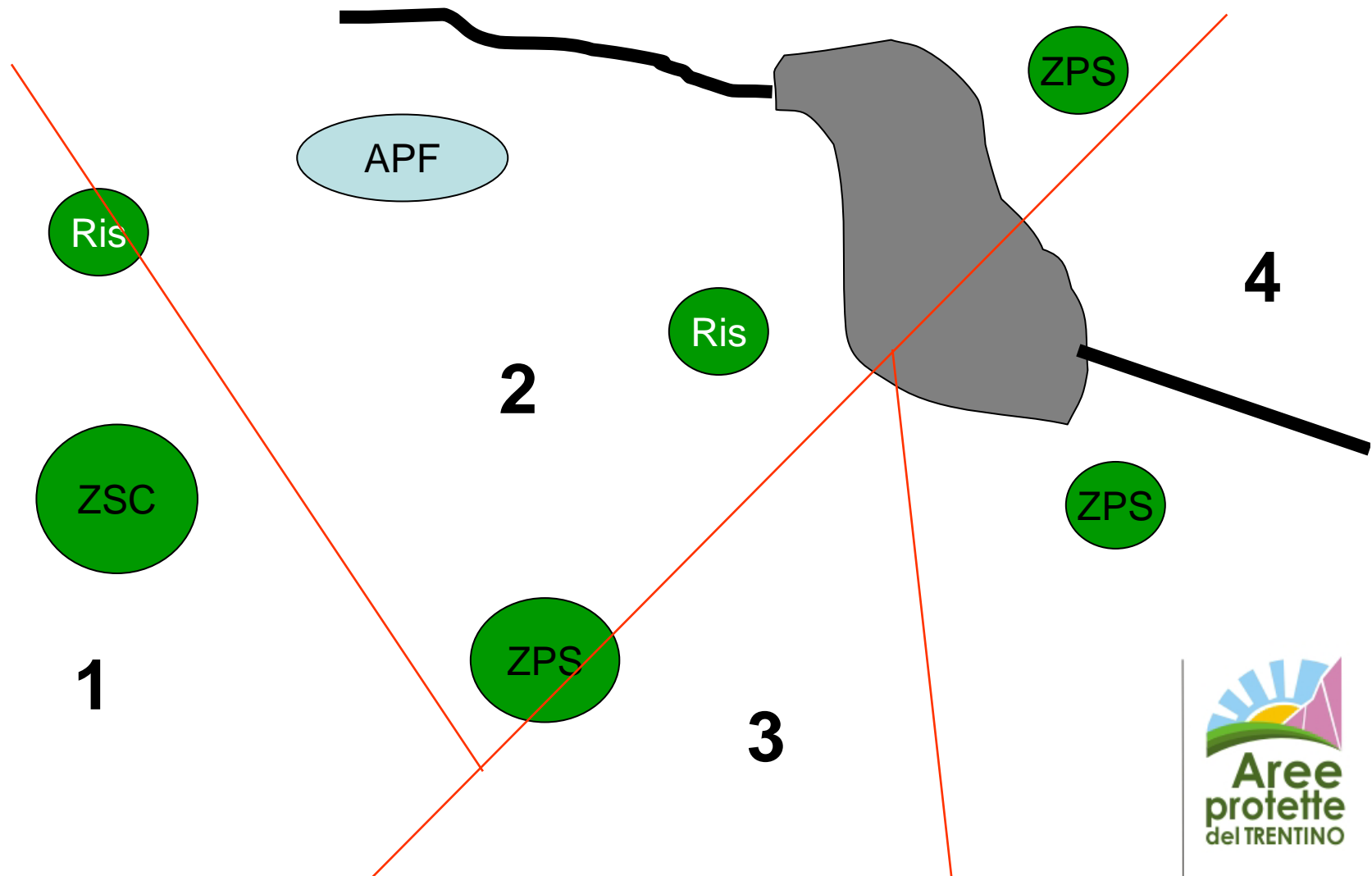


La L.P. 11/07 “*Legge provinciale sulle foreste e sulla protezione della natura*” ha introdotto il concetto di “**Reti di Riserve**” che

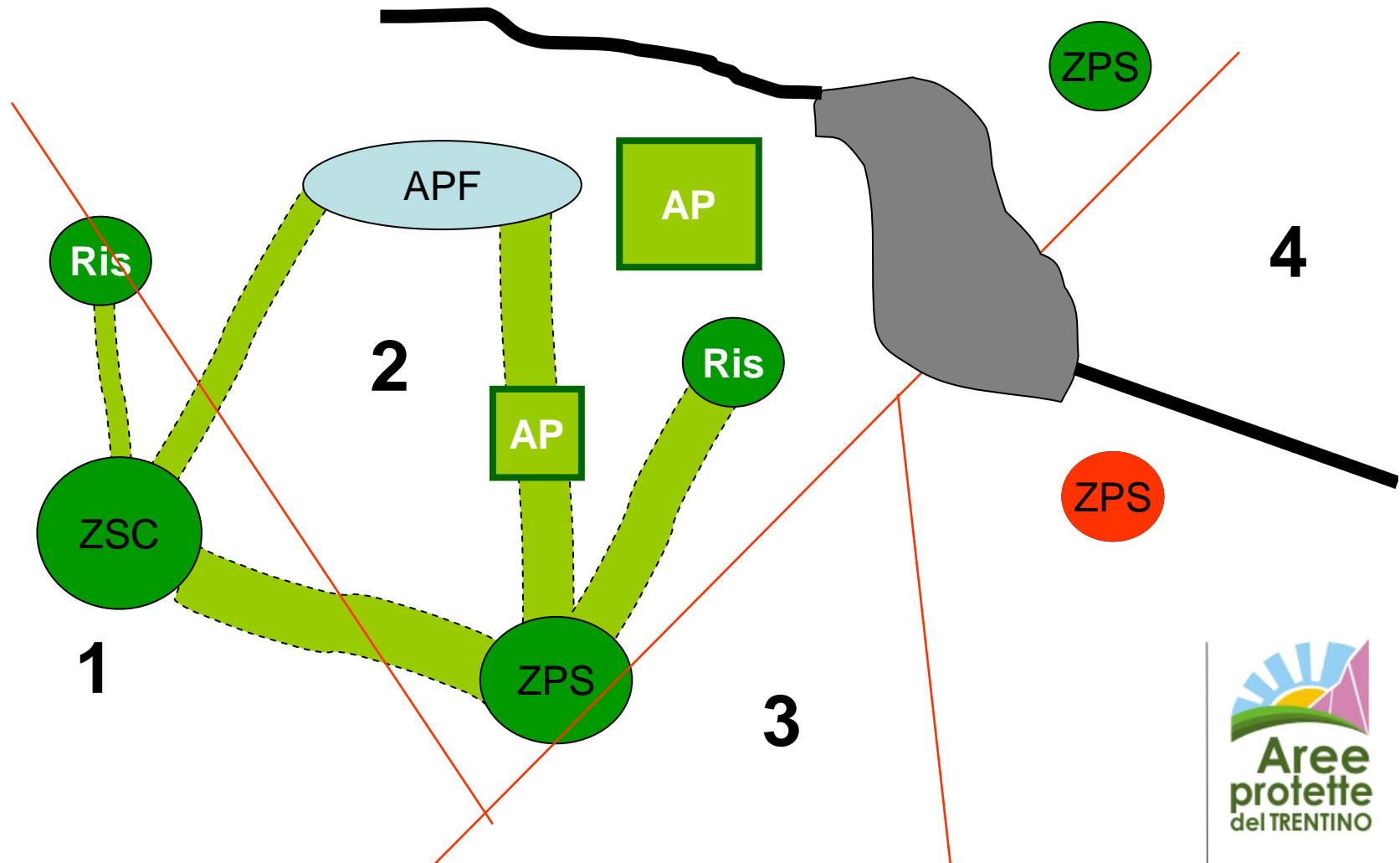
- traducono in termini istituzionali il concetto di **rete ecologica** e di coerenza di cui parla la direttiva Habitat e
- mirano a **integrare** le politiche di **tutela attiva** con quello di uno **sviluppo** socio economico sostenibile.



1. Siti di Natura 2000, Riserve, Aree di protezione fluviale



2. Rete di Riserve



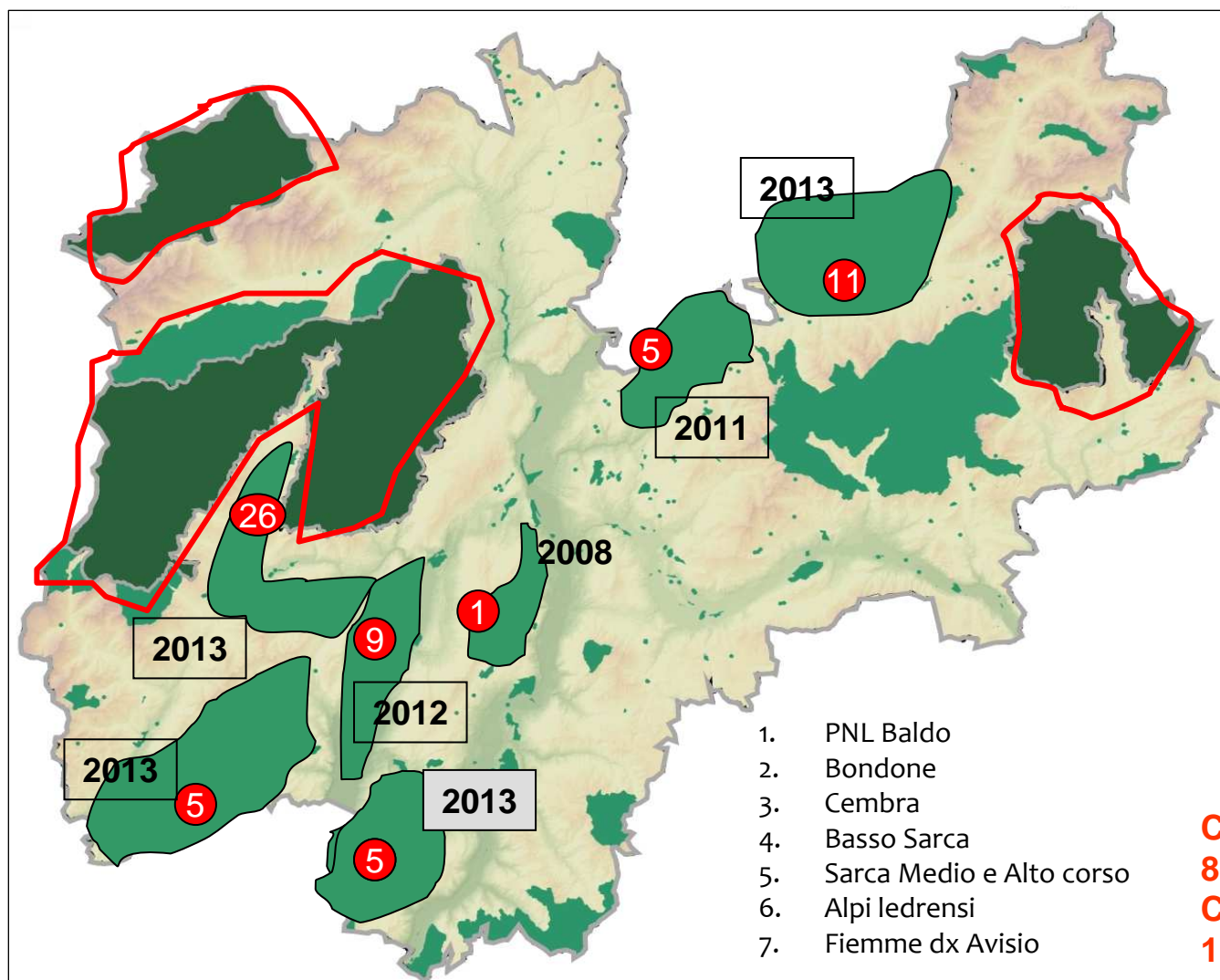
La Rete delle Riserve



- È costituita dalle **aree protette** (esclusi i parchi) che nel loro insieme costituiscono sistemi territoriali di particolare interesse i quali si prestano ad una gestione unitaria
- È attivata **su base volontaria** attraverso un accordo di programma di **durata triennale** tra la provincia e i comuni interessati
- Il **soggetto responsabile** della conservazione e della gestione è individuato nei **Comuni o Comunità**
- È **gestita tramite un Piano di Gestione** approvato dalla GP e che comprende le misure di conservazione per Natura 2000



2014: Reti di riserve in Trentino



1. PNL Baldo
2. Bondone
3. Cembra
4. Basso Sarca
5. Sarca Medio e Alto corso
6. Alpi ledrensi
7. Fiemme dx Avisio

Comuni coinvolti:
89
Comunità di valle:
12

La Rete di Riserve



La Rete di Riserve non è una nuova area protetta,

ma **un modo diverso di gestire aree protette già esistenti** (in rete e attraverso la delega alle amministrazioni locali), oggi gestite singolarmente e dal centro, sulla base di un Accordo di programma di durata limitata, e rinnovabile



Un nuovo approccio alla conservazione



*Dunque, la sfida della conservazione della biodiversità oggi si gioca su un **rapporto positivo tra uomo e natura**, abbandonando l'approccio vincolistico del passato.*



BUON LAVORO!

