



Progetto LIFE11/NAT/IT/000187 "TEN"
Trentino Ecological Network

IL PROGETTO LIFE+TEN E LE RETI DI RISERVE:
la rete ecologica del Trentino in azione

Stato di avanzamento del progetto Life+TEN e dei processi di istituzione delle Reti di riserve

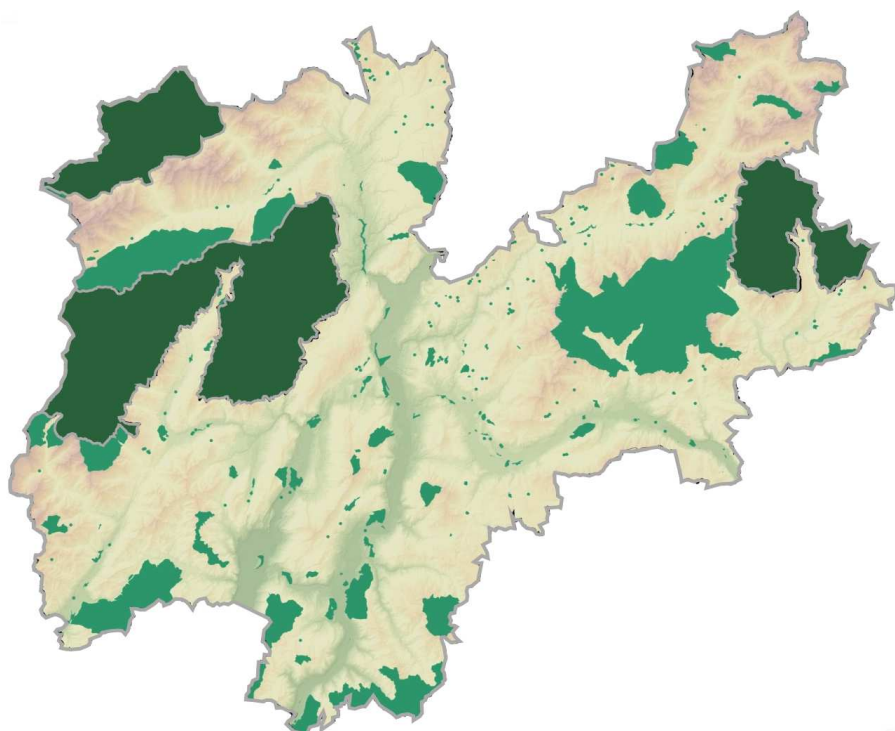
dott. Claudio Ferrari
Servizio Aree Protette e Sviluppo Sostenibile



Trento, Giovedì 28 maggio 2015



Natura 2000 in Trentino



Le aree protette del
Trentino

Estensione
184.342 ha **29,7%**

Numero di aa.pp.:

148 tra ZSC, ZPS, RN,
fiumi

Comuni coinvolti
173/217

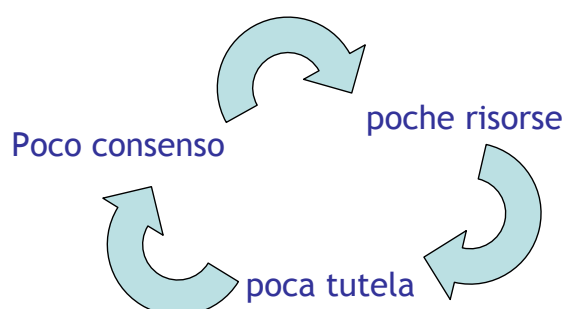
Il sistema delle aree protette del Trentino



Parchi a parte:

- Sistema molto esteso e **polverizzato**
- Poco conosciuto e valorizzato
- Gestione centralizzata **non** consente di attuare la politica di **conservazione attiva** individuata dalle misure di conservazione approvate per tutti i SIC/ZPS

NATURA 2000 (Area protetta) = **ostacolo**



La L.P. 23 maggio 2007 n.11



La L.P. 11/07 “supera questa situazione tramite le **“Reti di Riserve”** che

traducono in termini istituzionali il concetto di rete ecologica e di **coerenza** di cui parla la direttiva Habitat

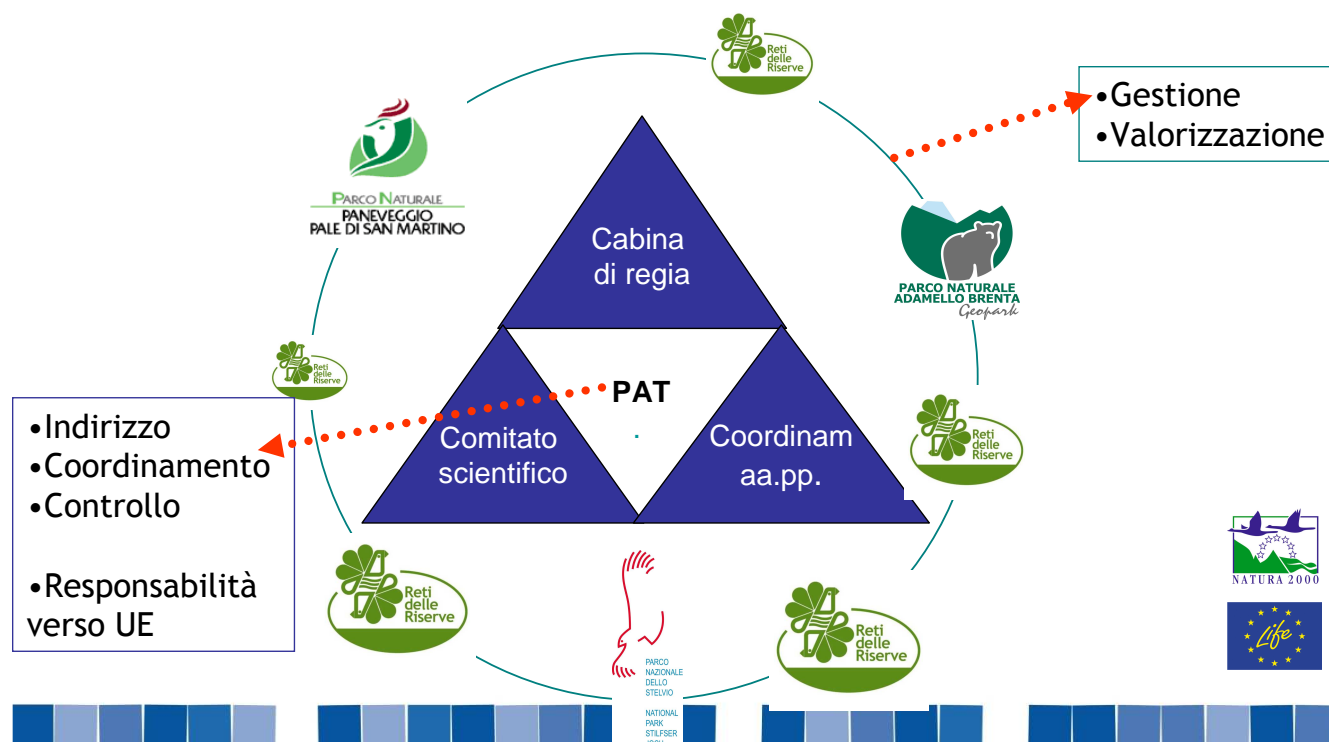
La Rete di Riserve **non è una nuova area protetta**,

ma **un modo diverso di gestire aree protette già esistenti**
(in rete e attraverso la delega alle amministrazioni locali), in
attuazione ai principi di:

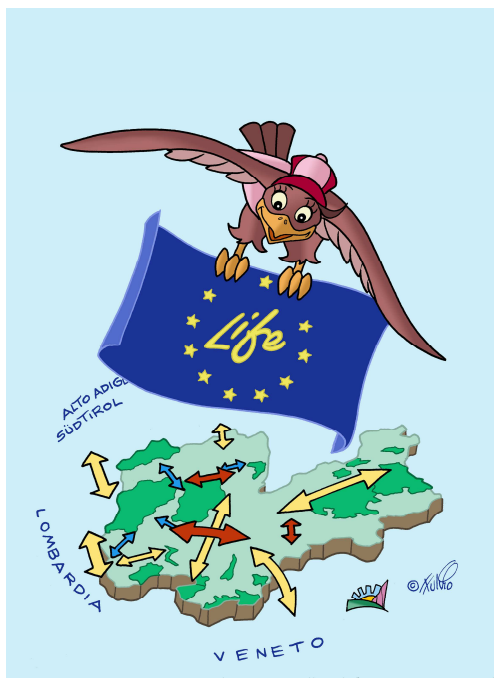
- **Sussidiarietà responsabile**
- **Partecipazione** (democratizzazione della conservazione)
- **Integrazione** delle politiche di conservazione e sviluppo socio-economico



Un nuovo approccio alla gestione del sistema



Il progetto LIFE+ T.E.N. (Trentino Ecological Network)



Progetto	LIFE+11NAT/IT/000187
Titolo	T.E.N. (Trentino Ecological Network): a focal point for a Pan-Alpine Ecological Framework
Acronimo	T.E.N.
Stato/regione	Italia: Trentino-Alto Adige
Durata	01/07/12-31/12/16 (42 mesi)
Capofila	Provincia Autonoma di Trento
Beneficiari associati	Museo delle Scienze
Budget	1,728,522€ (contributo EU 826,014€ =50% ca)

4 WPs:

1. Studi preliminari
2. Pianificazione della Rete Ecologica
3. Azioni dimostrative
4. Comunicazione, disseminazione e monitoraggi

T.E.N. - Obiettivi generali



un modello gestionale innovativo di Natura 2000 su scala regionale basato sulle Reti di Riserve;

un programma di conservazione attiva di lungo periodo su scala regionale (P.A.F. - *prioritized action framework*)



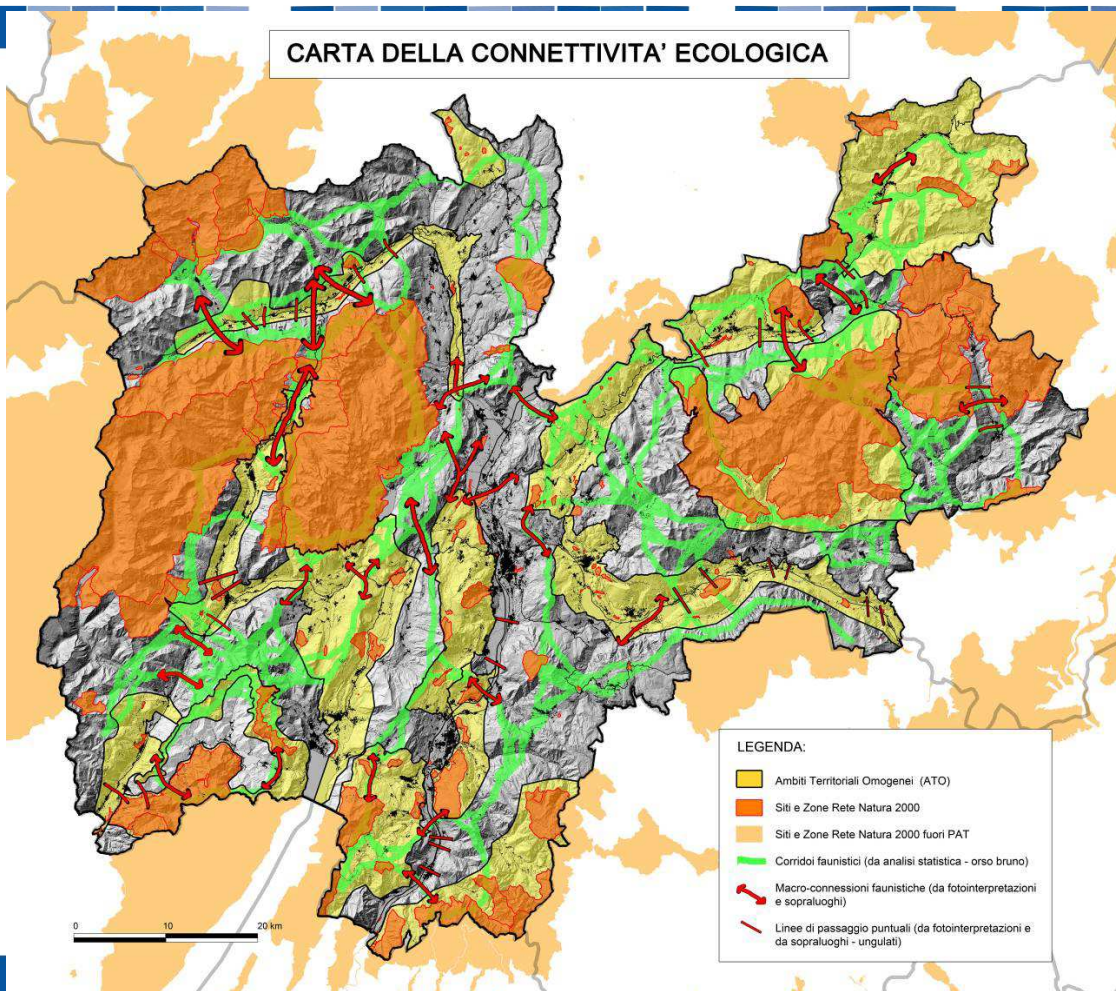
WP 1

WP1: AZIONI PREPARATORIE

- A.1 Creazione di un **database** unico su specie (invertebrati, flora) e habitat
- A.2 Definizione delle **priorità di conservazione** a livello provinciale
- A.3 Individuazione delle aree di connettività e frammentazione della **rete ecologica** (interna e sovraprovinciale)
- **Linee guida** per:
 - A.4 piani di gestione delle RR;
 - A.5 monitoraggi;
 - A.6 gestione degli habitat di interesse comunitario
 - A.7 gestione della vegetazione in alveo
 - A.8 action plan: gambero di fiume, trota marmorata, ululone, avifauna, ambienti agricoli, umidi, forestali e alta quota

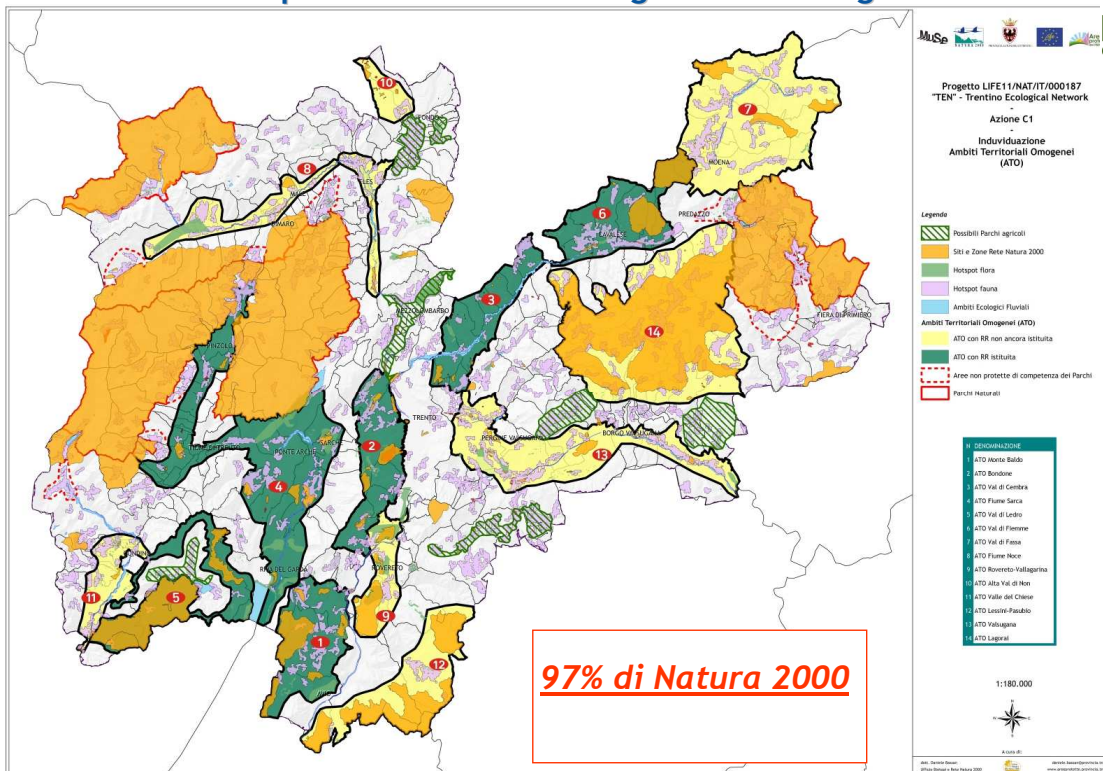


CARTA DELLA CONNETTIVITA' ECOLOGICA



14 Ambiti territoriali omogenei

aree protette + aree di integrazione ecologica



Gli inventari delle azioni di tutela attiva



WP 2: PROGETTAZIONE DELLA RETE ECOLOGICA E DEFINIZIONE DEL P.A.F. (prioritized action framework)

Per ciascun ATO:

Programmi di attività per la **tutela attiva** e la ricostruzione della **connettività** (infrastrutture verdi), definiti prima a “tavolino” e poi **concertati** con amministratori, operatori economici e *stakeholders* nei “tavoli di confronto”: **non semplici elaborati tecnici teorici, ma programmi operativi partecipati.**

Attraverso il confronto: le **misure** vengono “**comprese**”, valutate ed eventualmente adeguate

- Nell’ambito dei siti Natura 2000: **azioni dettagliate**, georeferenziate, prioritarizzate, e quantificate in €;



Gli inventari delle azioni di tutela attiva

1. Analisi tecnico/scientifica

2. Partecipazione

Incontri con amministratori locali, uffici provinciali;

Incontri operativi con i portatori di interesse (agricoltori, allevatori, cacciatori, pescatori, associazioni ambientaliste, associazioni locali, fruitori, imprese);

Forum territoriali con i cittadini

Il contributo dei portatori di interesse al PAF Inventario delle azioni di tutela attiva



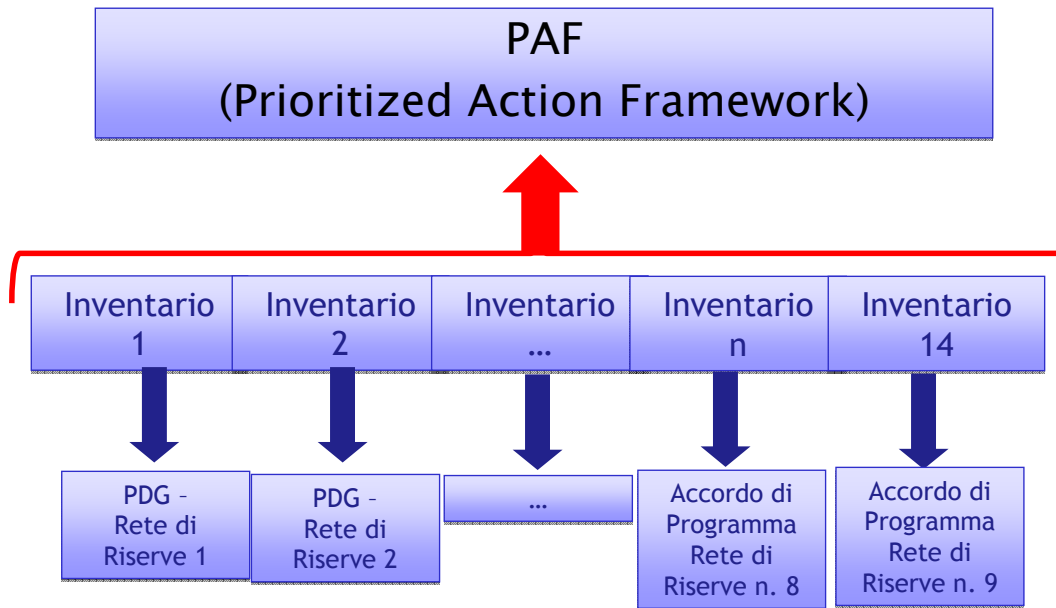
Ad oggi:

- 5 inventari ultimati, 1 in fase di conclusione, 5 in corso
- 30 incontri con amministratori locali
- 30 incontri operativi con portatori di interesse locali (agricoltori, allevatori, cacciatori, pescatori, associazioni ambientaliste, fruitori, imprese)
- 20 forum pubblici
- 75 comuni coinvolti
- ca. 1000 persone coinvolte

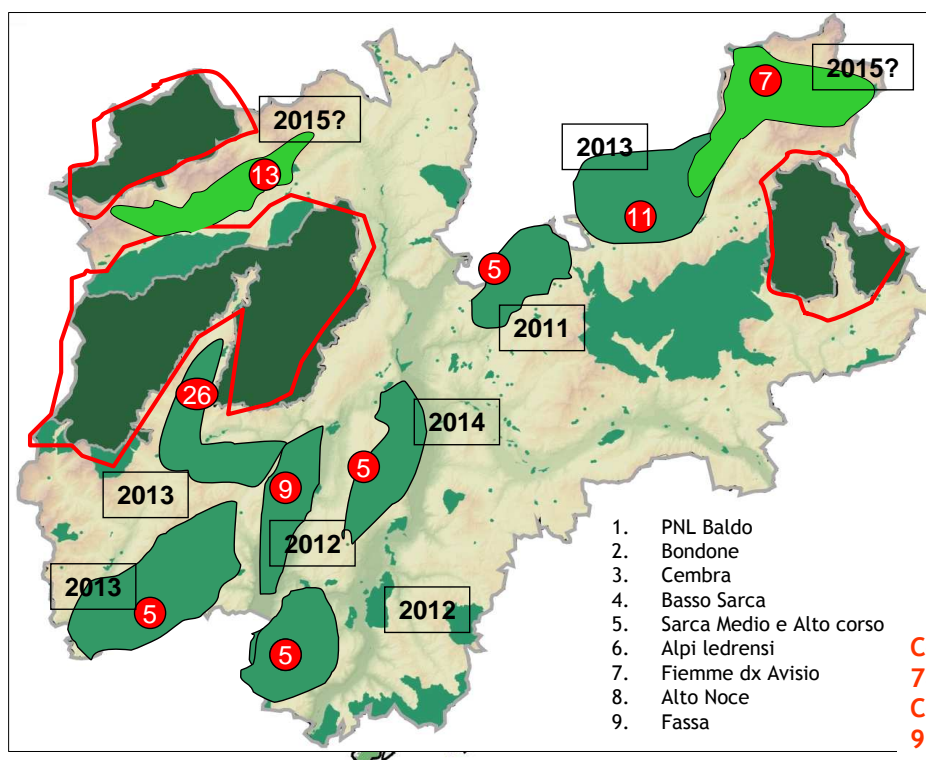


Occasione straordinaria di informazione, sensibilizzazione, e maturazione di processi culturali di consapevolezza e responsabilità

Il contributo dei portatori di interesse al PAF
Inventario delle azioni di tutela attiva



2015: Reti di riserve in Trentino



Comuni coinvolti:
78
Comunità di valle:
9

Reti di riserve: i luoghi comuni



nuovi vincoli (caccia!),

imbalsamazione del territorio

Imposizione dall'alto

solo sviluppo, no conservazione

"solo pannelli",

"carrozzone", appesantimento burocratico

"non cambia niente"

*confusione, sovrapposizione di
strumenti, scarsa chiarezza*

erogatori di incarichi, solo costi inutili



Reti di riserve: i progetti di sistema



Segnaletica

Grafica coordinata

Siti internet omogenei

Piano della comunicazione della biodiversità (in corso)

Banca dati

Piani di gestione

Monitoraggi naturalistici (piano)

Formazione

TurNat (turismo sostenibile - CETS)

PSR



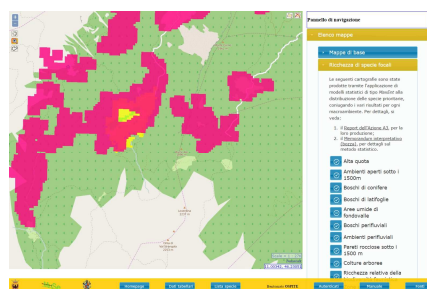
Reti di riserve: i progetti di sistema 1

- segnaletica
- grafica coordinata
- siti internet omogenei
- piano della comunicazione della biodiversità (in corso)



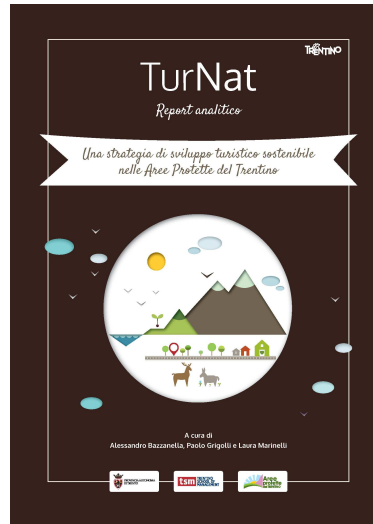
Reti di riserve: i progetti di sistema 2

- banca dati
- piani di gestione
- monitoraggi naturalistici (piano)



Reti di riserve: i progetti di sistema 3

- formazione
- TurNat (turismo sostenibile - CETS)
- P.S.R.



BUON LAVORO!

