



Progetto LIFE11/NAT/IT/000187 "TEN"
Trentino Ecological Network

IL PROGETTO LIFE+TEN E LE RETI DI RISERVE:
la rete ecologica del Trentino in azione

Rete di Riserve "Bondone": azioni e programmi



Lorenza Forti
Coordinatrice della Rete



Trento, Giovedì 28 maggio 2015



RETE DI RISERVE BONDONE

Il "cuore" del
Gruppo Montuoso
Bondone - Stivo



localizzazione
geografica
indicativa

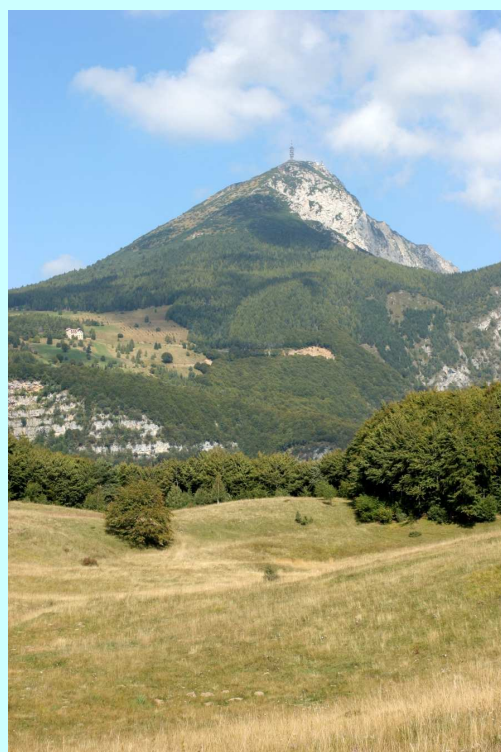


DA “BONDONE-SOPRASASSO” A “RETE DI RISERVE BONDONE”

Il 10 ottobre 2008 con la sottoscrizione dell' Accordo di Programma nasce la Rete di Riserve del Monte Bondone - Soprasasso del Comune di Trento.

Comune di Trento

Partner tecnico-scientifico: Azienda Forestale di Trento e Sopramonte

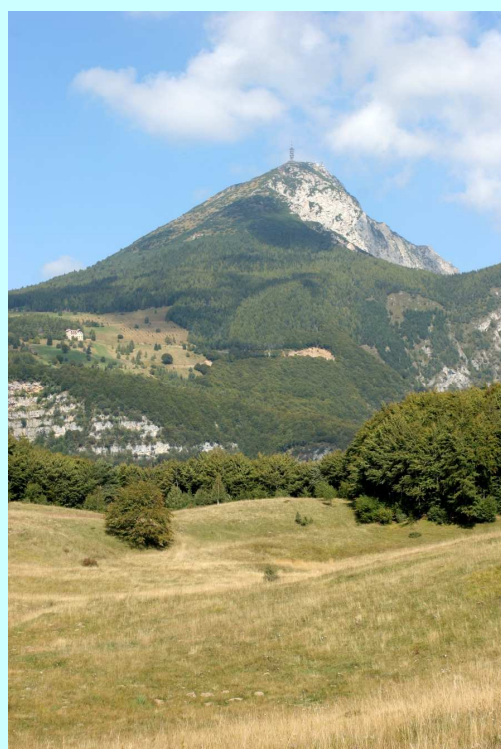


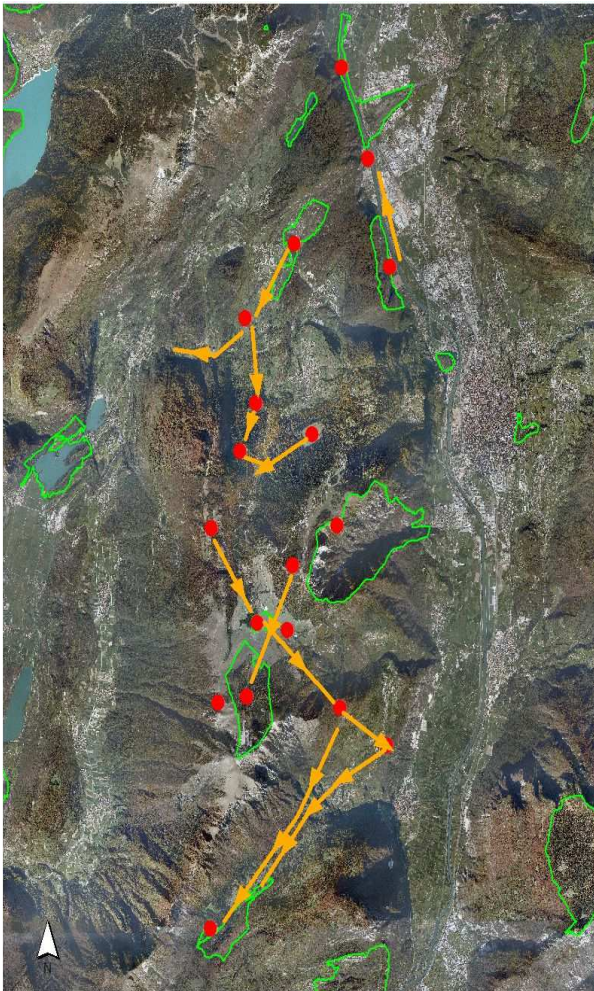
*Nel 2014 nasce
la Rete di Riserve Bondone*

Ampliamento della Rete di Riserve Bondone - Soprasasso (solo Comune di Trento) a:

*Comune di Cimone
Comune di Garniga Terme
Comune di Terlago
Comune di Villa Lagarina*

*Aderiscono all'Accordo di programma:
Consorzio BIM dell'Adige
Comunità della Valle dei Laghi
Comunità della Vallagarina
ASUC di Sopramonte e Castellano.*





Ampliamento della Rete motivato dalla necessità di:

- comprendere aree limitrofe appartenenti allo stesso contesto orografico-paesaggistico;*
- comprendere siti protetti di grande rilevanza naturalistica;*
- comprendere aree di elevato pregio ambientale ma non tutelate;*
- tutelare gli areali locali delle specie e le possibilità di dispersione delle stesse;*
- tutelare i corridoi ecologici e quindi anche gli spostamenti stagionali o occasionali della fauna*

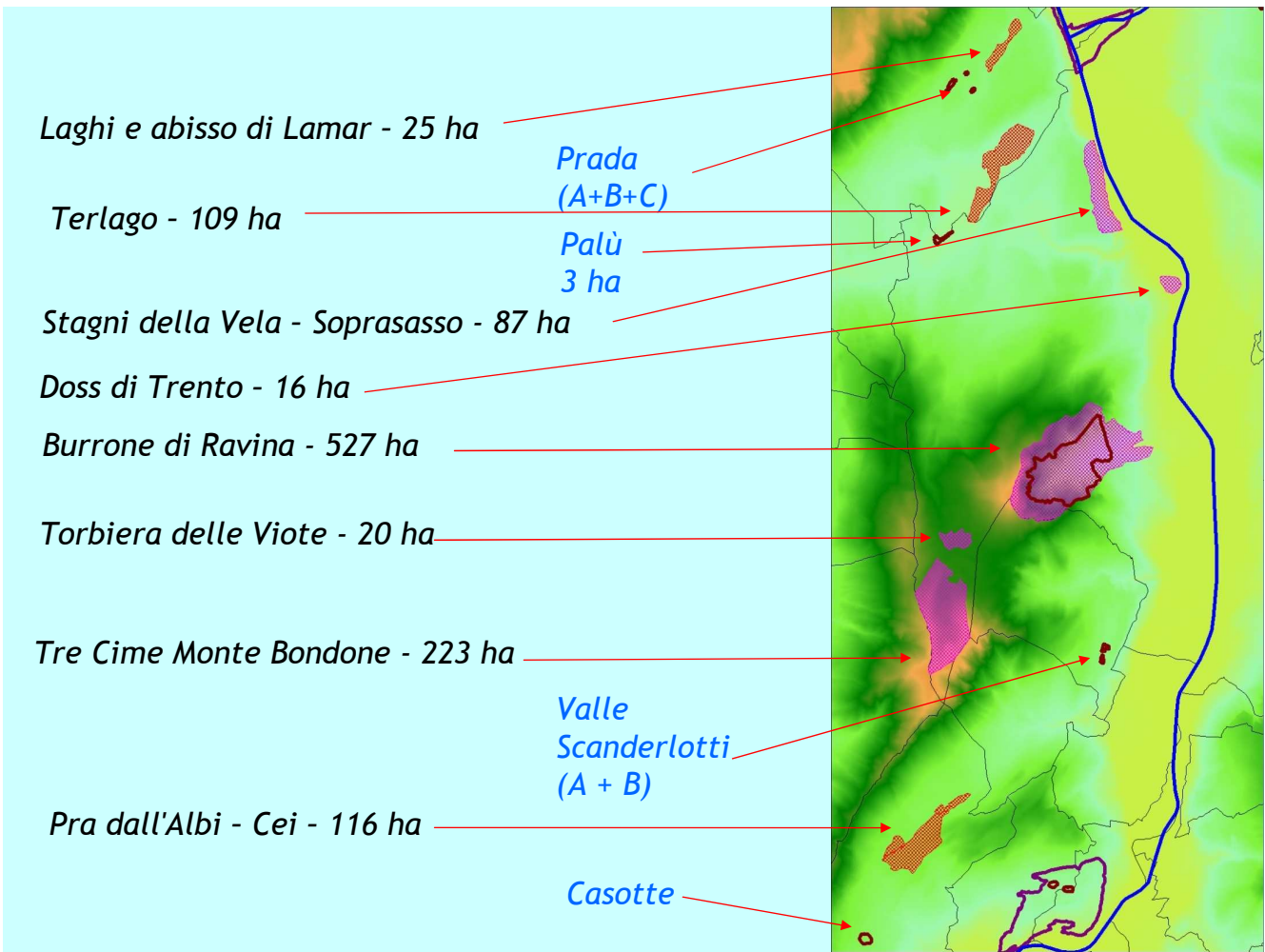


Le aree protette:

***8 ZSC
per un totale di 1123 ettari***

4 Riserve locali

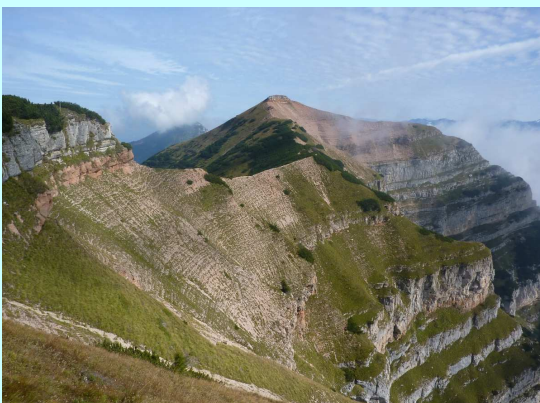




Tre Cime Monte Bondone

*Riserva naturale provinciale - Zona speciale di conservazione
223 ha 1569-2179 msm*

*Cornetto, Doss d'Abramo e Cima Verde (Val Mana / Val del Merlo)
Ambiente alpino ricco di specie floristiche e di associazioni vegetali
tipiche dei rilievi prealpini in ottimo stato di conservazione.
Specie animali rare.*





Torbiera delle Viote

Riserva naturale provinciale - Zona speciale di conservazione

20 ha 1553-1569 msm

Torbiera piana fonticola situata al centro della conca delle Viote. Prati umidi (moliniati), vegetazione delle torbiere piane (cariceti ed erioforeti) e localmente anche cumuli di sfagni. Sito di riproduzione di Anfibi



Stagni della Vela - Soprasasso

Riserva naturale provinciale - Zona speciale di conservazione

223 ha 1569-2179 msm

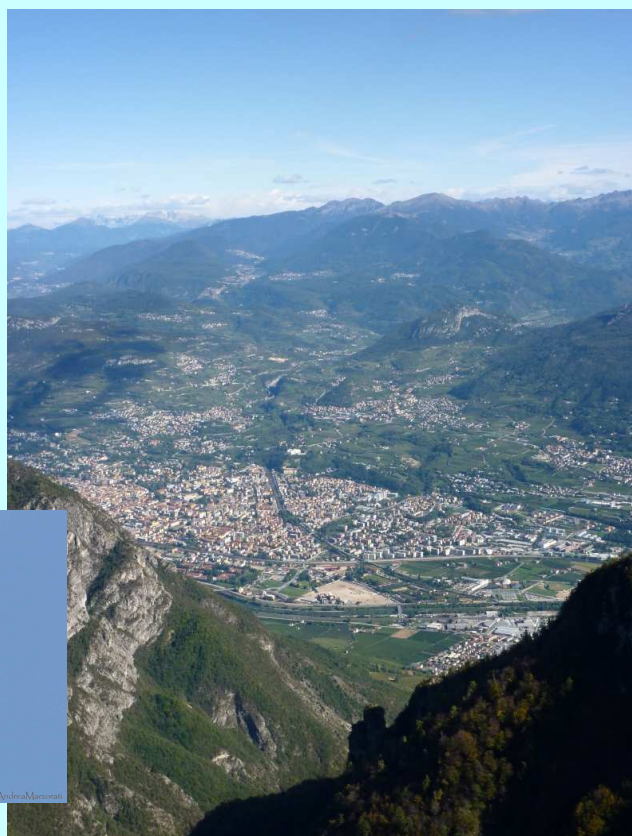
*Piccoli stagni di recente origine (ex cave); versante con boscaglia; alta parete rocciosa
Flora rara, Anfibi rari; Uccelli rapaci*





Burrone di Ravina - Val Gola
Zona speciale di conservazione
527 ha 280-2084 msm

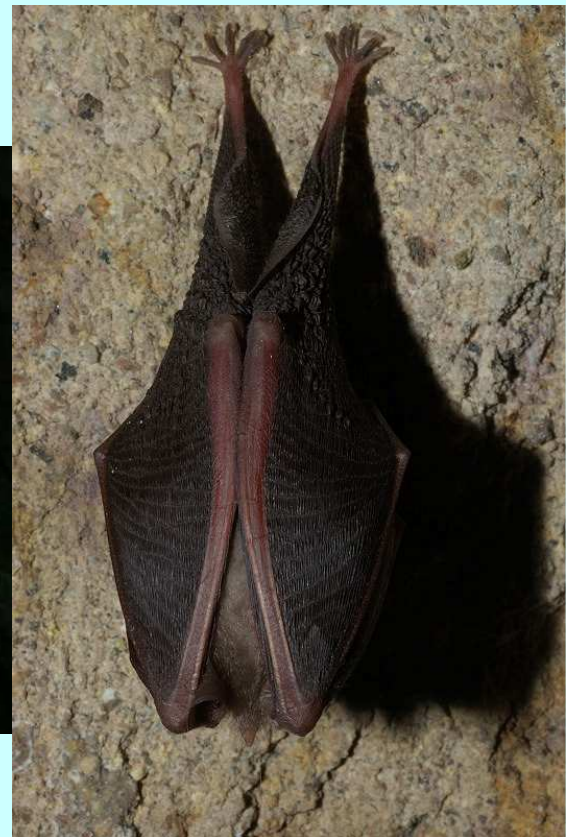
Ripida valle che collega la vetta del Monte Palon con il fondo della Val d'Adige. Habitat indisturbati. Mughete, faggete, orno-ostrieti. Fauna rara



Laghi e Abisso di Lamar
Zona speciale di conservazione
25 ha 714-760 msm

Laghetti con vegetazione idrofittica; il Lago Santo ospita piante rare a livello provinciale. L'Abisso di Lamar è sito di presenza per rare specie di pipistrelli di interesse comunitario.





Terlago

*Zona speciale di
conservazione
109 ha 415-440 msm*

*Due bacini collegati
da un breve canale.
Numerose specie
rare di flora e fauna.
Dosso termofilo con
prati aridi con
stupenda
fioritura di orchidee*





Doss Trento
*Zona speciale di
conservazione*
16,59 ha 195-300 msm

*Dosso con vegetazione
comprendente habitat rari;
“locus classicus” dell’orno
ostrieto. Piante rare.
Fauna delle rupi (rapaci
diurni e notturni)*





Foto: José Quiles



Pra dall'Albi - Cei
Zona speciale di conservazione
116 ha 560 msm (media)

*Laghetto con abbondante
vegetazione acquatica e
palustre; area con palude e
stagno temporaneo; faggete
Piante acquatiche rare;
riproduzione anfibi, tra cui
raganella*





Palù

Riserva locale

3 ha 429-431 msm

Comune Trento

Ambiente umido sul fondo della piana di Vigolo Baselga, tra colture intensive. Lembi di bosco ripario, canneto e un piccolo fosso.

Piante e animali rari (es. gambero di fiume, Anfibi)

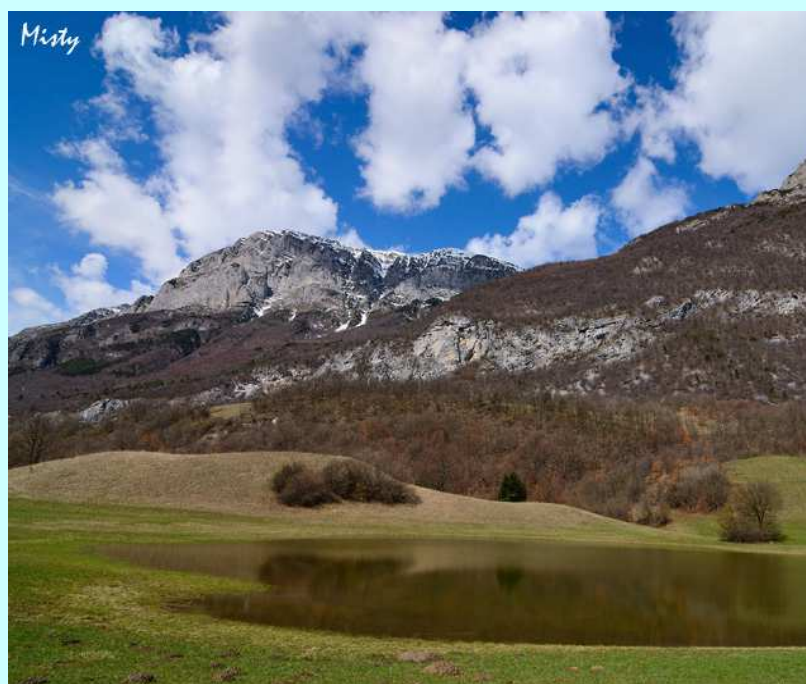




Prada
(A + B + C)
Riserva locale
3,41 ha

Comune Terlago

Vasta area prativa a monte dei laghi di Lamar. Interessata da fenomeni carsici e formazione di ristagni periodici. Specie interessanti della fauna (Anfibi); uccelli rari



21



Valle Scanderlotti
(A + B)
Riserva locale
1,84 ha + 1,17 ha
1 msm

Comune
Garniga Terme

Zona palustre con flora e fauna di interesse



22



Casotte
Riserva locale
5,61 ha
1 msm

Comune
Villa Lagarina

**Zona palustre con
flora e fauna di
interesse**



22



LE AZIONI

CONSERVAZIONE E MONITORAGGI

Cartografare gli habitat di interesse comunitario di prioritaria importanza conservazionistica

Monitorare la fauna vertebrata e invertebrata di interesse comunitario

**Acquisire e riqualificare ecologicamente gli ambienti umidi della piana di Terlago
Incentivare forme estensive di utilizzazione dei prati da sfalcio**

Contenere l'avanzata del bosco e degli arbusti tramite decespugliamento e sfalcio dei prati e pascoli magri

Creare invasi per la riproduzione di anfibi

Evitare la colonizzazione completa delle zone umide da parte di specie competitive (in particolare della cannuccia di palude)

Conservare i castagni da frutto

Sfalciare i molinieti della Torbiera delle Viote

Articolare progressivamente la struttura dei rimboschimenti artificiali di peccio

→ 4 AZIONI COMPLETATE / 5 DA REALIZZARE

24



LE AZIONI

SVILUPPO ECONOMICO SOSTENIBILE LOCALE/GREEN ECONOMY

Individuare, realizzare e valorizzare tratti sentieristici (Terlago, Cei, Cimone, Garniga), recuperare muretti a secco (Garniga, Cimone);

creare siepi e fasce ecotonali (Villa Lagarina, Trento);

gestire il centro visitatori del Lago di Cei;

Effettuare una manutenzione straordinaria sui sentieri realizzati nell'ambito del progetto FERS

→ 2 AZIONI COMPLETATE / 2 DA REALIZZARE

25



LE AZIONI

COMUNICAZIONE / SENSIBILIZZAZIONE

Realizzare una cartellonistica info ai confini della rete lungo le SP oppure nei pressi dei principali parcheggi e/o accessi;

Creare un sito web sulla Rete di Riserve del Monte Bondone;

Effettuare delle attività formative per gruppi di operatori (amministratori, guide territorio, operatori turistici, allevatori, agricoltori);

Realizzare eventi di promozione della Rete di Riserve

→ 1 AZIONE COMPLETATA / 3 DA REALIZZARE

26

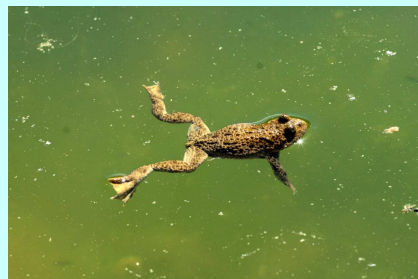


Azione 15:

Creare invasi per la riproduzione di anfibi e in particolare per l'ululone dal ventre giallo

Dove?

*Malga Brigolina,
Malghet, Sant'Anna,
Brusadi, Comuni e
Stapiana*



4 stagni realizzati

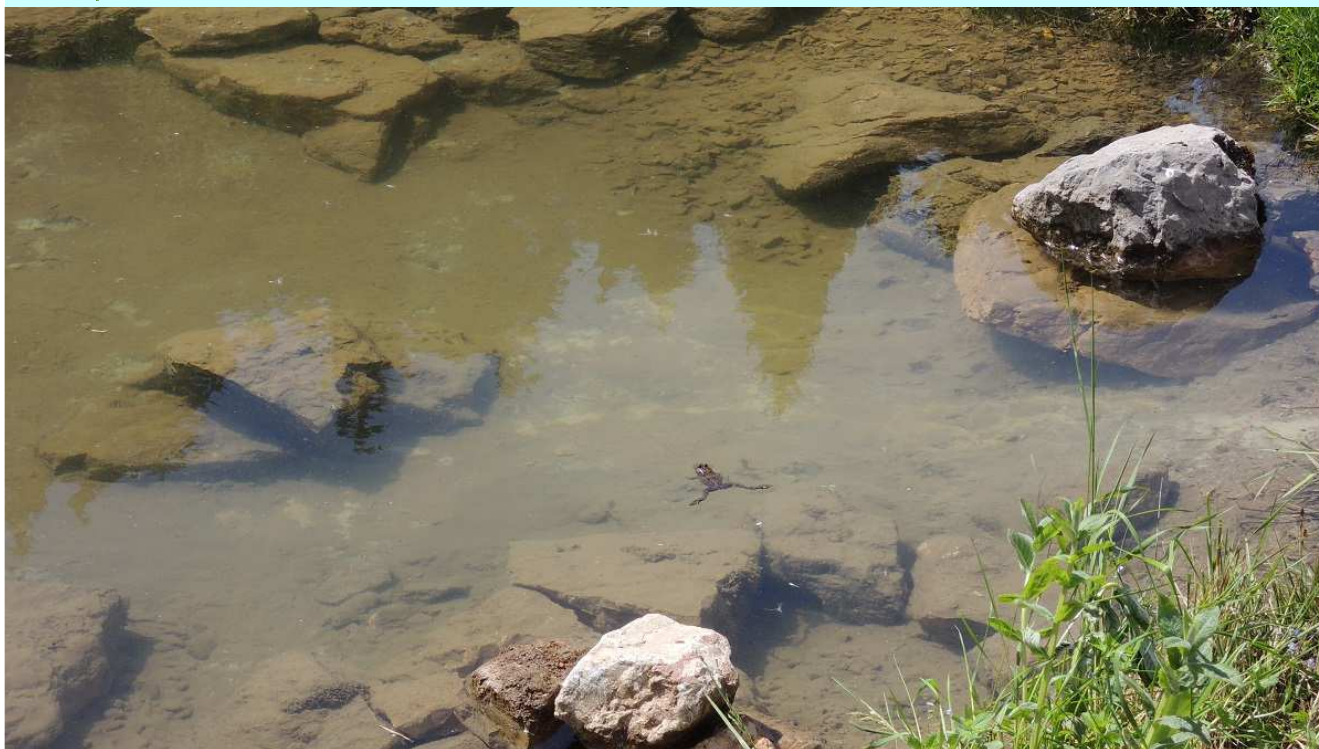
27



29

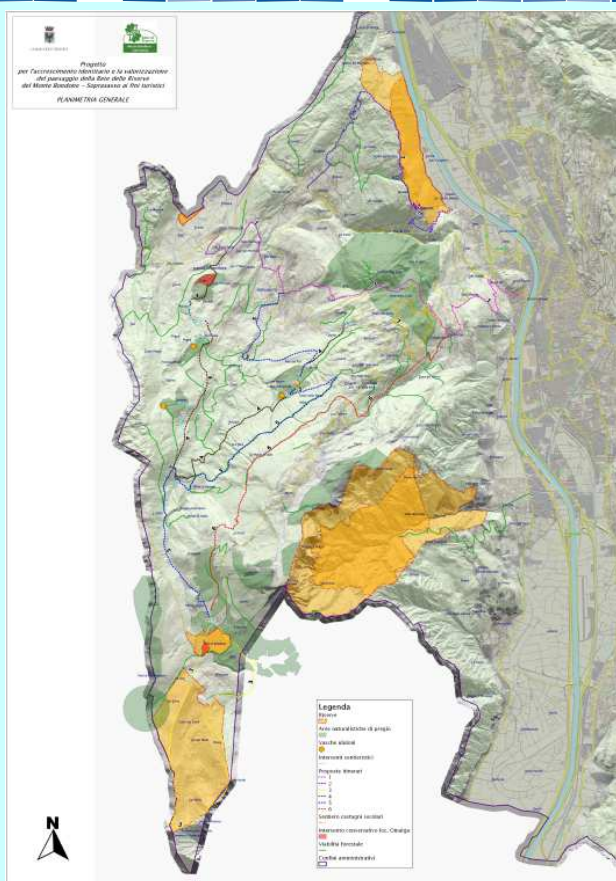






Azione:
Migliorare la fruibilità di alcune aree di interesse mediante la sistemazione di tratti di percorsi

planimetria generale dei sentieri



Azione:

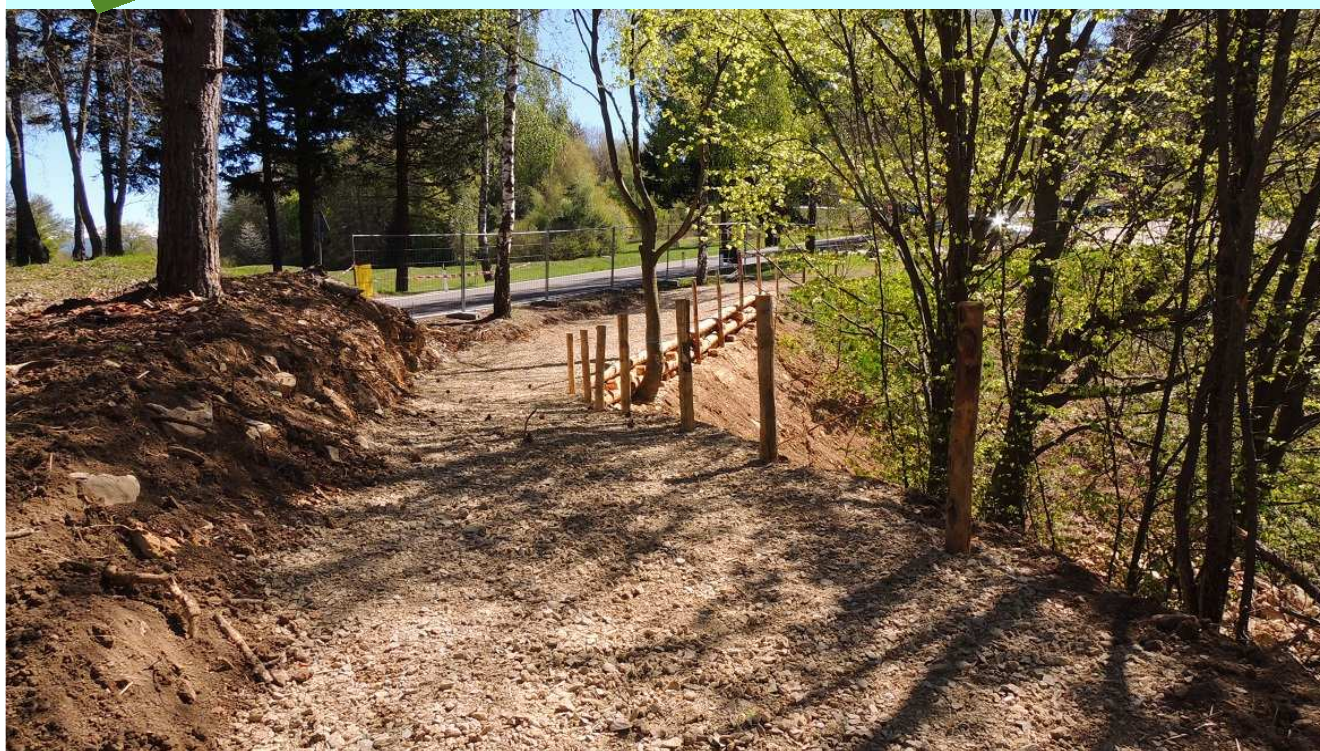
Migliorare la fruibilità di alcune aree di interesse mediante la sistemazione di tratti di percorsi

Dove?

Varie zone



7 interventi realizzati







AZIONI FUTURE

La Rete di Riserve Bondone si doterà in tempi brevi di un Piano di Gestione, aggiornando il Piano precedente alla nuova realtà territoriale.

Solo con questo strumento potrà essere definito il programma degli interventi nei settori conservazione, sviluppo sostenibile e comunicazione e potranno essere definiti i livelli di priorità delle varie iniziative.

